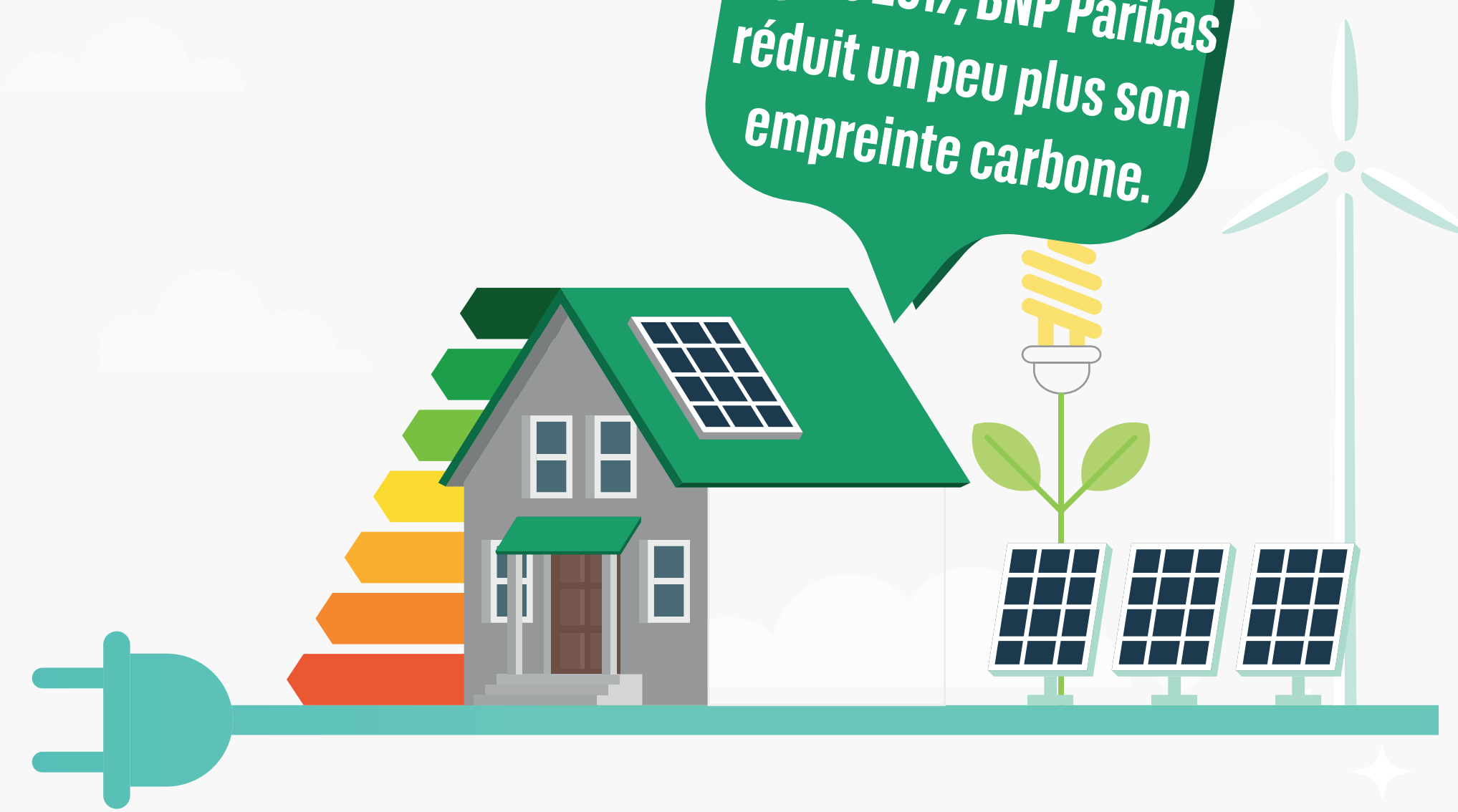


2021 : IMPACTS

ENVIRONNEMENTAUX DIRECTS

BNP Paribas met en place trois séries de mesures pour réduire ses émissions opérationnelles de Gaz à Effet de Serre (GES) : réduction de la consommation d'énergie liée à son fonctionnement propre, utilisation d'électricité peu carbonée (77% en 2021) et compensation de ses émissions résiduelles.

Chaque année depuis 2017, BNP Paribas réduit un peu plus son empreinte carbone.

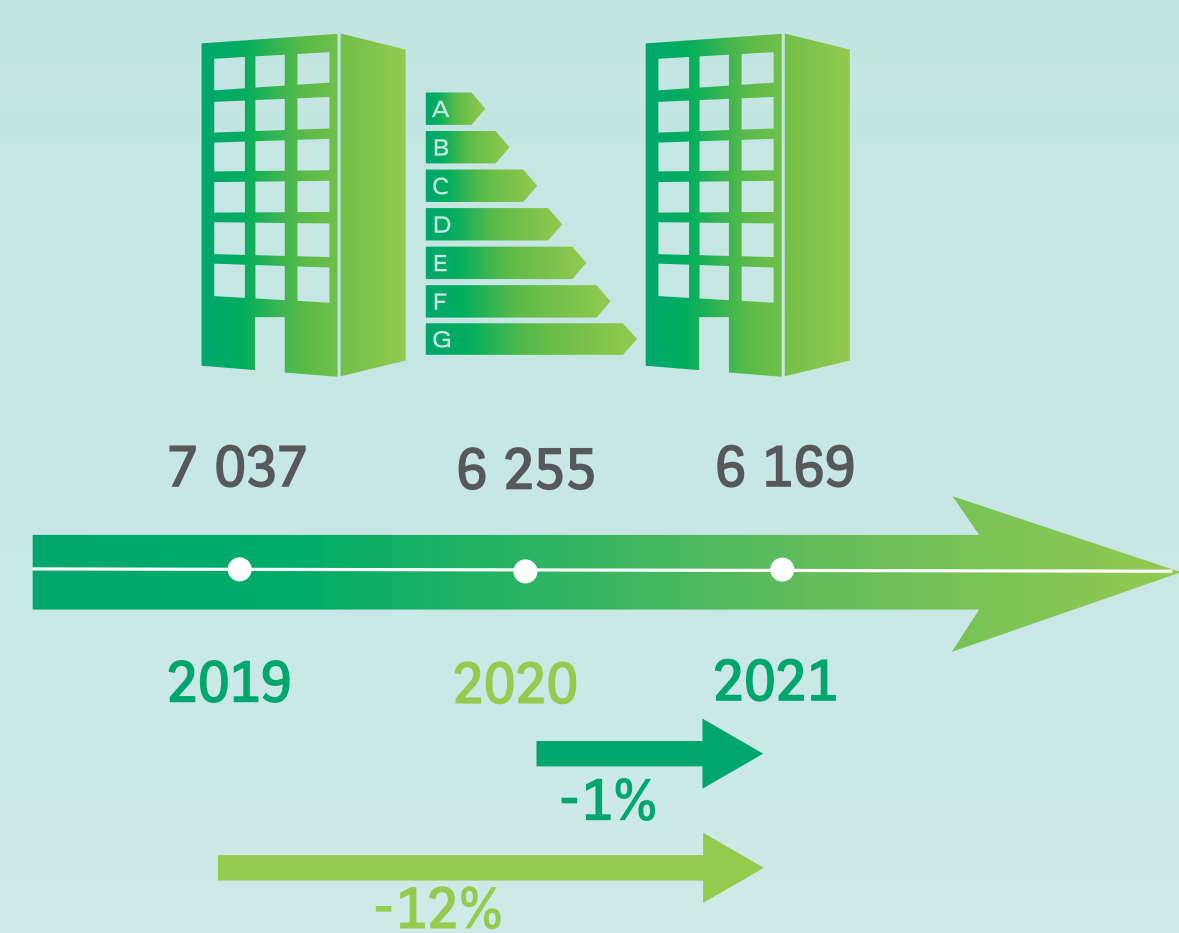


PLUS DE 100 CONTRIBUTEURS ET 70 VALIDEURS SONT IMPLIQUES DANS 20 PAYS COUVRANT 91 % DU GROUPE

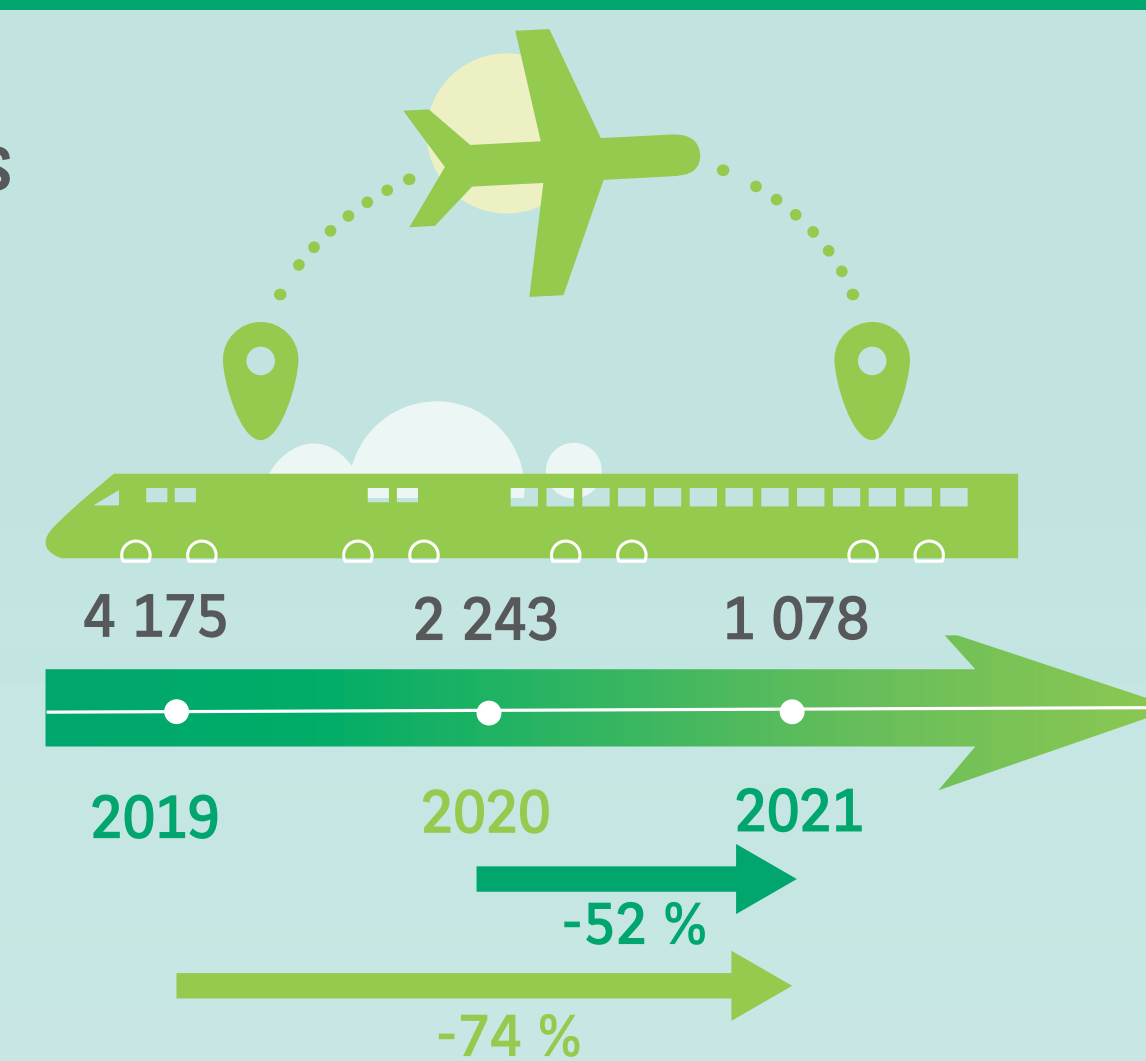
ÉMISSIONS DE GAZ À EFFET DE SERRE :

PRÈS DE 40 INDICATEURS SONT COLLECTÉS ET CONVERTIS EN TEQCO₂ (ÉMISSIONS DE GES)

En 2021, nos déplacements professionnels (205 million km) correspondent à 5 115 tours du monde.



En 2021, notre consommation d'énergie (1 171 GWh) correspond à la consommation de 156 296 foyers européens (à comparer avec les 189 765 employés du Groupe).



12 % d'émissions

DÉPLACEMENTS PROFESSIONNELS (en km/employé)

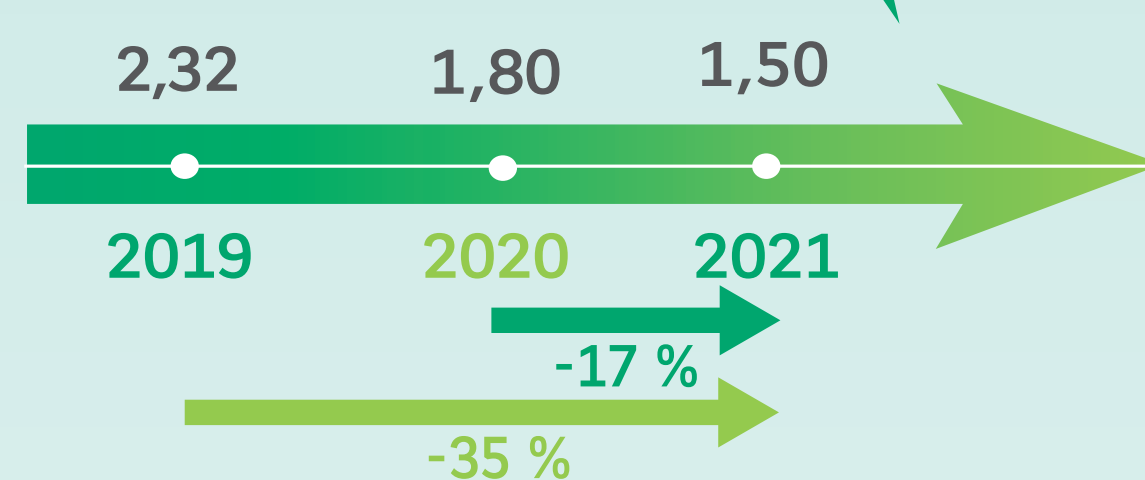
CONSOMMATION D'ÉNERGIE DES BÂTIMENTS (en kWh/employé)

88 % d'émissions



Objectif 2025 : 1,85

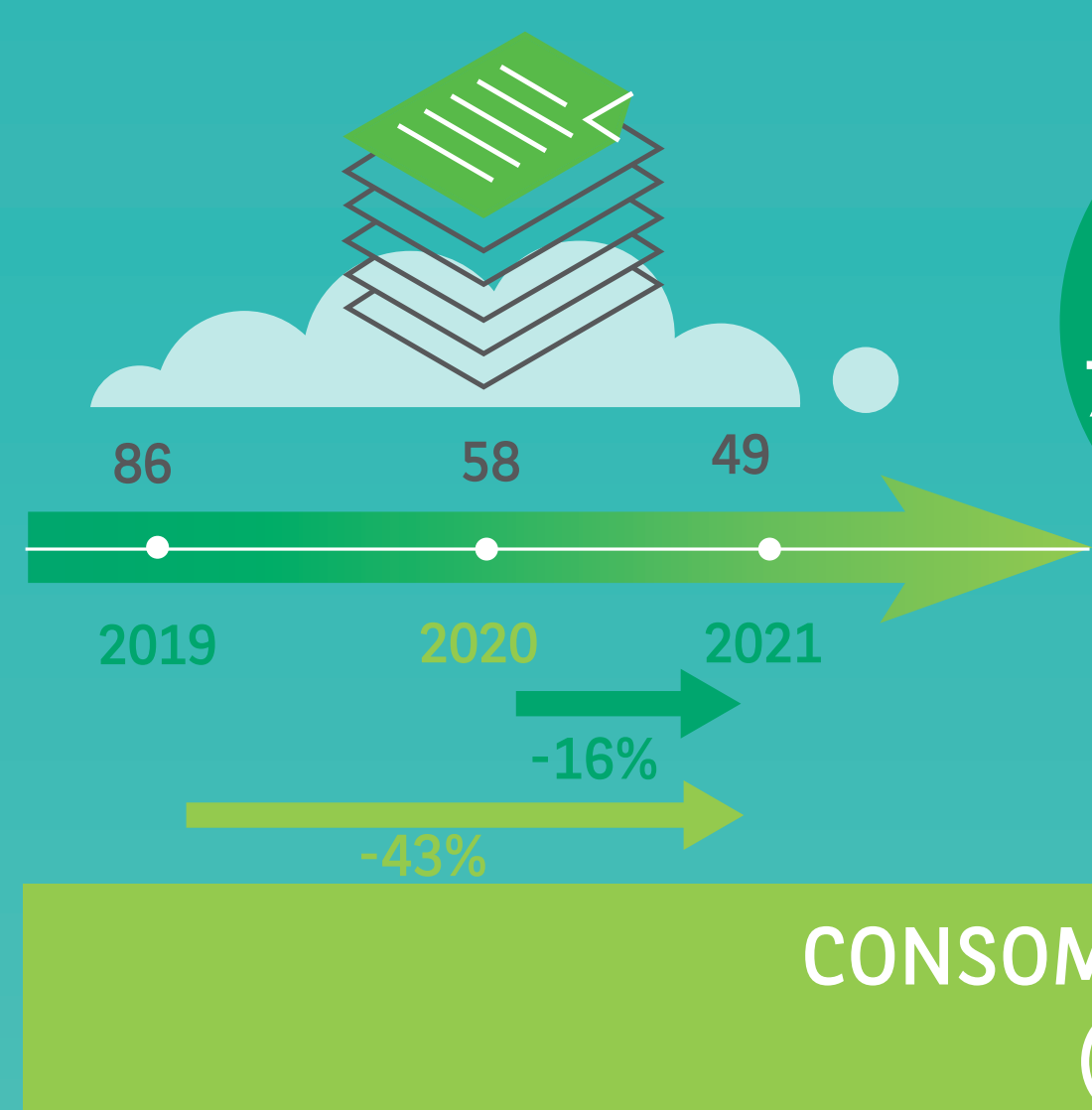
Les émissions de GES par employé sont un critère inclus dans le plan de rémunération à long terme de 7 700 collaborateurs clés du Groupe (GSIS).



ÉMISSIONS GAZ À EFFET DE SERRE (teq CO₂ / employé)

CONSOMMER MOINS ET MIEUX

LE GROUPE S'ENGAGE À ENCOURAGER L'ÉCONOMIE CIRCULAIRE EN RÉDUISANT SA CONSOMMATION DE PAPIER ET SA PRODUCTION DE DÉCHETS, ET EN RECYCLANT DÈS QUE POSSIBLE.

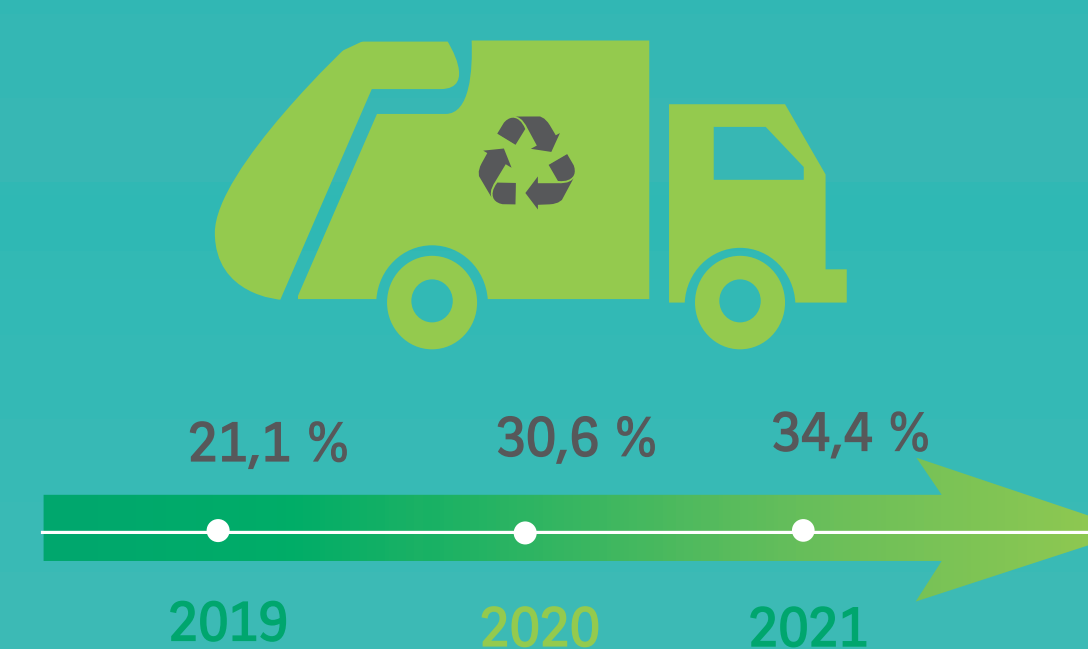


Objectif 2025 : 70kg / employé

La réduction de la consommation de papier en interne détermine une partie de la participation aux bénéfices pour les collaborateurs en France.

78,7 % de papier responsable en 2021

CONSOMMATION DE PAPIER (kg/employé)



Le total des déchets du Groupe a pesé 16 451 t en 2021.

L'objectif du Groupe est d'améliorer chaque année la relève d'informations sur la quantité de déchets recyclés par employé.

PROPORTION DE DÉCHETS RÉCYCLÉS

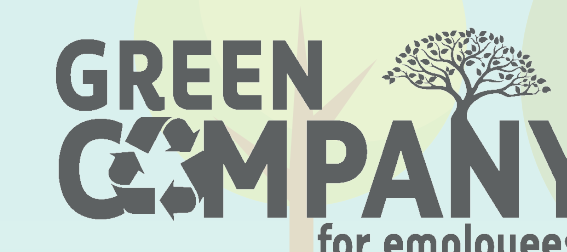
En 2021, le Groupe a compensé 213 911 teqCO₂. Cette compensation a été faite au bénéfice de 4 projets :

- préservation et restauration de 200 000 hectares de forêt au Kenya avec l'ONG Wild Life Works ;
- construction de 13 000 bio-composteurs de gaz en Inde avec la Fondation GoodPlanet, évitant ainsi les émissions de CO₂ la préservation des forêts ;
- mise en œuvre de pierres de cuisson améliorées et de systèmes d'eau potable pour lutter contre la malnutrition infantile avec l'ONG locale ITYF ;
- conservation de tourbières tropicales couvrant plus de 150 000 hectares de forêt marécageuse situées en Indonésie avec l'ONG Permian Global.

VÉHICULES VERTS

EN 2020 : 8,7 % → EN 2021 : 16,8 %

Les engagements du Groupe pour réduire son empreinte carbone font partie intégrante de la Green Company for Employees qui vise à réduire les impacts environnementaux directs de BNP Paribas en plaçant les employés au cœur du processus.



EN 2021

- 35 % de GES*
- 43 % de papier*

* Par employé par rapport à 2019



BNP PARIBAS

La banque d'un monde qui change