

# QUEL EST L'IMPACT ENVIRONNEMENTAL DIRECT DE BNP PARIBAS ?

Le Groupe et ses équipes s'engagent pour réduire l'impact environnemental de BNP Paribas sur son périmètre opérationnel.

Zoom sur quelques chiffres du bilan 2025 !

**GREEN COMPANY**  
for employees

PÉRIMÈTRE OPÉRATIONNEL =  
FONCTIONNEMENT DES BÂTIMENTS + DÉPLACEMENTS PROFESSIONNELS

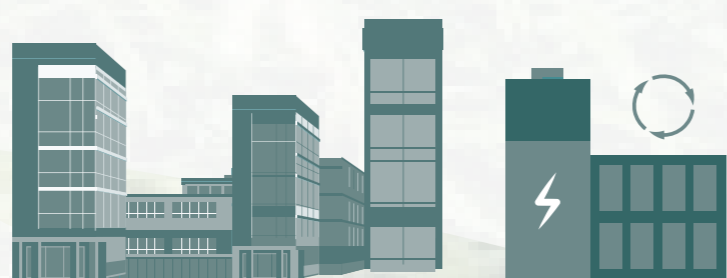
211 435  
tCO<sub>2</sub>e



## ÉMISSIONS DE GAZ À EFFET DE SERRE DU GROUPE

Soit une **réduction de plus de 20 %** rapport à 2024 et **de 54 %** depuis 2019 ! Cela représente **1,19 tCO<sub>2</sub>e** par collaborateur ou collaboratrice (en ETP, pour « équivalent temps plein » soit le nombre de personnes travaillant dans l'entreprise ramené sur du temps plein).

775  
GWh



## CONSOMMATION D'ÉNERGIE DES BÂTIMENTS

Après plusieurs années de baisse continue, notre **consommation énergétique** s'est stabilisée sur un **niveau très comparable à celui de 2024** (3GWh de moins !).

1 493 460  
m<sup>3</sup>



## CONSOMMATION D'EAU

En 2022, c'était plus de deux millions de mètres cubes. Plus près de nous, par rapport à 2024, la **baisse est de 7 %**. Cela représente **8,39 m<sup>3</sup> par personne**.

514  
M de km



## VOYAGES PROFESSIONNELS

Dont **245 millions de kilomètres parcourus en avion**, **182 en voiture** et **87 en train**. En tout, une légère augmentation de 3 % en kilométrage par rapport à 2024.

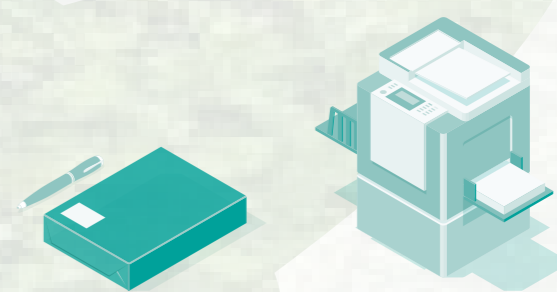
11 606  
tonnes



## DÉCHETS

Dont **43,1 % sont recyclés**, avec l'objectif que cette proportion continue de croître. En tout, nous avons compté **6,3 % de déchets en plus** qu'en 2024, la remontée des chiffres ayant été encore fiabilisée. Cela représente **65 kilos par personne**.

4 992  
tonnes



## CONSOMMATION DE PAPIER

**28 kilos de papier par ETP sur l'année 2025**, en **baisse de 17 %** (plus de mille tonnes !) depuis l'année précédente. **92,5 % du papier utilisé au sein du Groupe est labellisé durable**, par exemple FSC.

Comme chaque année depuis 2017, en sus de la réduction de sa propre empreinte écologique, le Groupe a intégralement compensé ses émissions résiduelles en achetant des crédits carbone

### GUATEMALA

Protection de près de 60 000 hectares de forêts

### PÉROU

Développement de l'économie durable des communautés autochtones d'Amazonie



### INDE

Installation de 13 000 biodigesteurs permettant à des familles rurales d'avoir accès à une énergie propre et bon marché en limitant la déforestation

### KENYA

Préservation et restauration de 200 000 hectares de forêts locales

LES ENGAGEMENTS DU GROUPE POUR RÉDUIRE L'EMPREINTE CARBONE DE SON PÉRIMÈTRE OPÉRATIONNEL FONT PLEINEMENT PARTIE DU PROGRAMME TRANSVERSE ET PARTICIPATIF « GREEN COMPANY FOR EMPLOYEES »



BNP PARIBAS