

# QUEL EST L'IMPACT ENVIRONNEMENTAL DIRECT DE BNP PARIBAS ?

Depuis plus de onze ans, le Groupe et ses équipes s'engagent pour réduire l'impact environnemental de BNP Paribas sur son périmètre opérationnel. Zoom sur quelques chiffres du bilan 2023 !

PÉRIMÈTRE OPÉRATIONNEL =

FONCTIONNEMENT  
DES BÂTIMENTS



DÉPLACEMENTS  
PROFESSIONNELS

ÉMISSIONS DE GAZ À EFFET  
DE SERRE DU GROUPE :

**285 323** teq CO<sub>2</sub>

Soit 1,56 teq CO<sub>2</sub> par ETP (pour « équivalent temps plein » soit le nombre de personnes travaillant dans l'entreprise ramené sur du temps plein), une réduction de plus de 50% en 11 ans ! C'est moins d'un aller-retour Paris-New York en avion (1,75 teq CO<sub>2</sub>).

PRODUCTION DE DÉCHETS :

**15 260** tonnes

Soit 84 kg par ETP. C'est 7 fois moins que la quantité produite dans sa sphère privée par une personne habitant en France.



VOYAGES PROFESSIONNELS  
EN AVION, TRAIN OU VOITURE :

**528** M de km

Soit environ 3 000 km par ETP.



CONSOMMATION  
D'ÉNERGIE DES BÂTIMENTS :

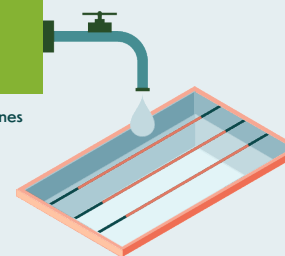
**830** GWh

= consommation énergétique de 131 000 foyers européens

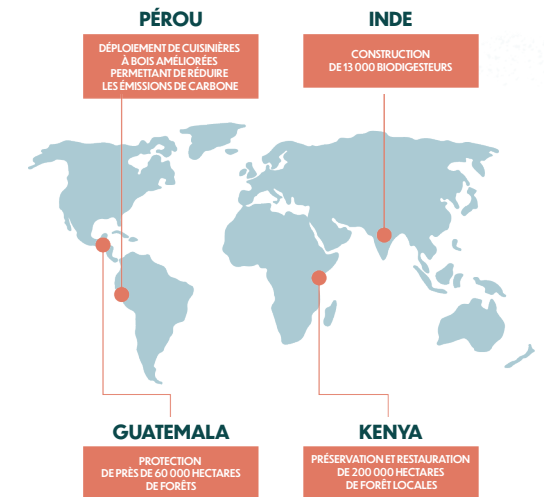
CONSOMMATION D'EAU :

**1 897 531** m<sup>3</sup>

C'est l'équivalent de près de 760 piscines olympiques, soit 10,39 m<sup>3</sup> par ETP.



Comme chaque année depuis 2017, BNP Paribas a acheté en 2023, des crédits carbone volontaires pour un montant équivalent aux émissions résiduelles de l'année précédente



LES ENGAGEMENTS DU GROUPE POUR RÉDUIRE L'EMPREINTE CARBONE DE SON PÉRIMÈTRE OPÉRATIONNEL FONT PLEINEMENT PARTIE DU PROGRAMME TRANSVERSE ET PARTICIPATIF « GREEN COMPANY FOR EMPLOYEES ».

**GREEN COMPANY**  
for employees