

BNP PARIBAS AU SERVICE DE LA TRANSITION DE SES CLIENTS



Réalisations RSE 2025



BNP PARIBAS

La banque
d'un monde
qui change

BNP PARIBAS AU SERVICE DE LA TRANSITION DE SES CLIENTS

Informations sur les actions et financements du Groupe pour accélérer la transition énergétique et écologique au cours de l'année 2025

L'essentiel de ce document provient du
Document d'Enregistrement Universel 2025,
disponible à l'adresse suivante :

<https://invest.bnpparibas/document/document-d-enregistrement-universel-et-rapport-financier-annuel-2025-pdf>

SOMMAIRE

Introduction.....	p.4
Au service des clients particuliers.....	p.8
Au service des clients entreprises et institutionnels.....	p.10
Au service des startups et des entrepreneurs.....	p.14
Zoom sur l'utilisation raisonnée des ressources, la biodiversité et l'Océan	p.15
Agir en faveur de l'inclusion sociale et financière	p.16
Les indicateurs du tableau de bord RSE	p.17
La trajectoire d'alignement du portefeuille de crédit vers une économie bas-carbone	p.18
Annexes	p.19

BNP PARIBAS AU SERVICE DE LA TRANSITION DE SES CLIENTS

Depuis plus de quinze ans, BNP Paribas prend des décisions stratégiques visant à contribuer à une société plus durable et à saisir les opportunités offertes par les transformations de l'économie. De manière organisée, soutenable et déterminée, le Groupe a mis le développement durable au cœur de sa stratégie et accompagne quotidiennement ses clients dans leur transition en leur proposant des produits et services adaptés à leurs besoins.

En 2025, BNP Paribas a atteint des résultats très solides, tant sur le plan financier qu'extra-financier. Son modèle économique diversifié et intégré continue de démontrer sa capacité à délivrer une croissance de ses revenus et à maîtriser les risques tout en accélérant ses financements et services financiers en faveur des acteurs œuvrant pour la transition énergétique et écologique.

Le Groupe s'est donné pour objectif de soutenir ses clients dans leur transition bas-carbone à hauteur de 200 milliards d'euros entre 2022 et 2025. À la fin de l'année 2025, cet objectif a été largement atteint avec 252 milliards d'euros déployés, dont 73 milliards d'euros pour la seule année 2025. Ce montant comprend les crédits et obligations participant à la transition bas-carbone ainsi que le soutien financier apporté dans certains cas sous forme d'émissions privées, de conseil financier ou d'introductions en Bourse. Cet objectif, porté par les pôles Corporate and Institutional Banking (CIB) et Commercial & Personal Banking Services (CPBS), a bénéficié à tous les clients du Groupe dans de nombreux domaines tels que la rénovation des logements et la mobilité durable, les énergies renouvelables et la décarbonation des processus de production pour des entreprises de toute taille.

De plus, le Groupe intègre des critères ESG dans sa gestion d'actifs et propose des solutions de protection, d'épargne, d'investissement et de services immobiliers durables.

Le gestionnaire d'actifs BNP Paribas Asset Management élargit, depuis plusieurs années, sa gamme de produits et solutions favorisant les investissements dans des

actifs qui contribuent positivement à la transition. Le Groupe s'était fixé en 2022 l'objectif d'atteindre un montant de 300 milliards d'euros d'actifs sous gestion des fonds ouverts distribués en Europe par BNP Paribas Asset Management articles 8 et 9 selon SFDR¹ d'ici fin 2025. À la fin de l'année 2025, ces fonds ont atteint un montant total de 347 milliards d'euros, représentant 92 % des fonds ouverts distribués par BNP Paribas Asset Management en Europe, dépassant l'objectif fixé.

Cette présentation, en mettant en avant certaines réalisations emblématiques de l'année 2025, vise à illustrer la manière dont BNP Paribas met en œuvre chaque jour sa stratégie de développement durable dans l'ensemble de ses métiers, au service de la transition énergétique et écologique de tous ses clients, particuliers et entreprises, dans les différents secteurs de l'économie et diverses géographies.



ACCOMPAGNER LA TRANSITION VERS UNE ÉCONOMIE PLUS DURABLE

La stratégie de développement durable de BNP Paribas est traduite opérationnellement dans son plan stratégique et repose sur trois piliers.

1 S'engager aux côtés de tous ses clients dans la transition vers une économie durable et bas-carbone, en s'appuyant sur l'ensemble des métiers et expertises du Groupe

La stratégie et les réalisations de BNP Paribas en font un acteur incontournable du financement de la transition énergétique et écologique. À la fin de l'année 2025, selon Dealogic, **BNP Paribas est au premier rang mondial en termes d'obligations et de crédits durables, pour la troisième année consécutive, avec un montant total de 69 milliards de dollars américains², et le leader mondial en matière d'obligations vertes pour la troisième année consécutive également, avec 26,2 milliards de dollars américains.**

Des publications spécialisées ont par ailleurs souligné début 2026 le haut niveau de performances ESG de BNP Paribas. Pour exemple, le magazine *International Financing Review* (IFR) a attribué au Groupe, pour la troisième année consécutive, le prix de la *Sustainable Finance House of the Year* pour 2025.

2 Aligner les portefeuilles du Groupe avec des trajectoires compatibles avec la neutralité carbone en 2050

Selon le *World Energy Outlook* publié par l'Agence internationale de l'énergie (AIE) en 2025, les investissements mondiaux dans le secteur de l'énergie devraient atteindre 3 300 milliards de dollars américains en 2025. La part des dépenses mondiales en technologies à faibles émissions augmente régulièrement depuis 2022. Celles-ci devraient représenter les deux tiers (soit environ 2 000 milliards de dollars américains) du total des investissements énergétiques en 2025. Dans le « scénario NZE »³, la production d'électricité à faible émission et les infrastructures de réseau représentent, depuis 2020, près de 90 % des investissements dans le secteur de la production d'électricité. L'AIE prévoit que cette part se rapproche des 100 % d'ici 2035.

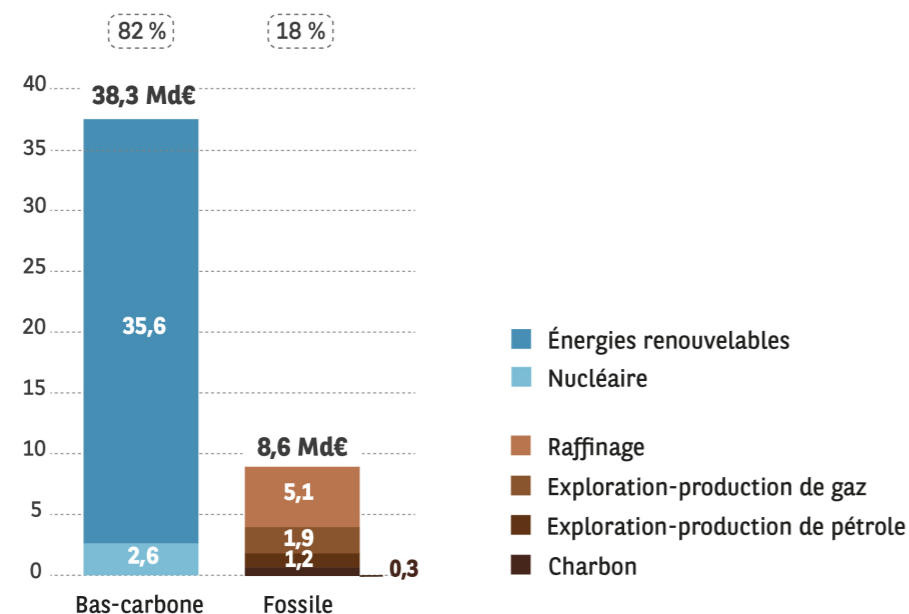
Depuis 2022, BNP Paribas pilote ses financements aux secteurs d'activité les plus émetteurs de gaz à effet de serre via des **objectifs de décarbonation de son portefeuille de crédit dans neuf secteurs économiques⁴**

Dans le cadre de son plan stratégique, le Groupe a établi des cibles ambitieuses de finance durable concernant son portefeuille de crédit, ses investissements, ses ressources humaines et l'inclusion financière (voir page 17). **2026 est une année de transition vers des objectifs renouvelés pour le prochain plan stratégique 2027-2030.** Le Groupe travaille à ces nouveaux objectifs ambitieux visant à continuer de démontrer son engagement en matière de finance durable. Ils seront annoncés début 2027.

qui, ensemble, représentent la grande majorité des émissions de gaz à effet de serre dans le monde. Afin de mesurer les progrès parcourus et ceux restant à accomplir avec ses clients, BNP Paribas publie tous les ans une actualisation des indicateurs d'émissions de son portefeuille de crédit par secteur⁵.

BNP Paribas s'est donné comme objectif que les énergies bas-carbone⁶, principalement renouvelables⁷, représentent 90 % des financements du Groupe au secteur de la production d'énergie d'ici 2030, pour atteindre un encours de crédit d'au moins 40 milliards d'euros. **Fin septembre 2025, les énergies bas-carbone représentaient ainsi 82 % de ce portefeuille de crédit, pour un montant de 38,3 milliards (+36 % par rapport à 2022), dont 35,6 milliards pour les énergies renouvelables (+42 % par rapport à 2022), voir partie 7.1.2 Changement climatique des États de durabilité (Chapitre 7).**

Exposition de crédit à la production d'énergie bas-carbone et fossile



L'exposition de crédit comprend les crédits engagés, le passif éventuel et les titres inscrits au bilan

AU 30/09/2025

À titre d'illustration de cet objectif fort, le ratio bancaire de financement à l'énergie publié par Bloomberg[®] place BNP Paribas **en tête des dix grandes banques internationales du classement pour 2024, avec un ratio de 2,27 euros de financement des énergies bas-carbone pour chaque euro de financement des énergies fossiles, surpassant la moyenne bancaire à 0,89.**

Le gestionnaire d'actifs BNP Paribas Asset Management[®] et l'assureur BNP Paribas Cardif¹⁰ se sont également fixés des objectifs de décarbonation pour leurs portefeuilles

d'investissement et s'engagent aussi auprès des entreprises dans lesquelles ils investissent via l'exercice des droits de vote et le dialogue actionnarial.

BNP Paribas aligne progressivement son portefeuille de crédit avec des trajectoires compatibles avec les objectifs de l'Accord de Paris sur le climat de 2015. Il a défini des objectifs ambitieux dans neuf secteurs d'activité (voir page 18).

3 Renforcer l'expertise et les dispositifs en faveur de la transition, grâce à des outils de pilotage et à une formation dédiée

Pour mettre en œuvre sa stratégie RSE et accompagner la transition de ses clients, BNP Paribas adapte son organisation interne. Cela se traduit, d'une part, par la mise en place de processus et d'outils de pilotage dédiés et, d'autre part, par le renforcement de la formation de ses équipes.

Le Groupe s'appuie ainsi depuis 2021 sur l'**ESG Assessment**, outil d'évaluation ESG développé pour les entreprises et les institutions financières. Cet outil offre un examen harmonisé, systématique, complet et formalisé des thèmes ESG tout au long du parcours client, y compris dans le processus de crédit : de l'entrée en relation (*onboarding*) à l'octroi de crédit, le suivi et le reporting. L'*ESG Assessment* couvre les

clients entreprises avec un chiffre d'affaires supérieur à 50 millions d'euros et les institutions financières avec des questionnaires adaptés en fonction des secteurs d'activité. L'*ESG Assessment* pour les entreprises couvre cinq dimensions ESG, y compris le climat et l'environnement, et fournit une vue d'ensemble du profil ESG du client, complétée par une analyse des controverses pour une évaluation exhaustive.

De plus, avec près de **71 000 collaborateurs formés en 2025, la Sustainability Academy** concrétise l'ambition du Groupe de doter ses équipes des connaissances et compétences nécessaires à la réalisation de ses objectifs en matière de finance durable.

2015 – 2025 : RETOUR SUR 10 ANS D'ACTION DE BNP PARIBAS EN FAVEUR DE LA TRANSITION ÉNERGÉTIQUE

L'année 2025 a été marquée par le [dixième anniversaire de l'Accord de Paris sur le climat](#). Visant à « contenir l'élévation de la température moyenne de la planète nettement en dessous de 2°C par rapport aux niveaux préindustriels et en poursuivant l'action menée pour limiter l'élévation de la température à 1,5°C », cet Accord fixait également une mission claire pour les institutions financières et les entreprises : « rendre les flux financiers compatibles avec un profil d'évolution vers un développement à faible émission de gaz à effet de serre et résilient aux changements climatiques. »

35,6 milliards d'euros de financements aux énergies renouvelables

Solaire, éolien, géothermie, bioénergies... **en dix ans, BNP Paribas a multiplié par cinq ses financements dédiés aux énergies renouvelables**, passant de 7,2 milliards d'euros fin 2015 à 35,6 milliards à fin septembre 2025.

N°1 des obligations vertes entre 2015 et 2025

Selon Dealogic, la croissance des obligations vertes (*green bonds*) entre 2015 et 2025 a été de 37 % par an en moyenne pour BNP Paribas, contre 31 % pour le marché. **Le Groupe se positionne ainsi au 1^{er} rang sur la période, avec environ 5 % de part de marché mondial.**

Une réduction des émissions de gaz à effet de serre sur le périmètre opérationnel de plus de 50 %

Entre 2015 et 2025, BNP Paribas a réduit de plus de moitié ses émissions de gaz à effet de serre par collaborateur, passant de 2,89 à 1,19 tCO₂e/ETP (équivalent temps plein). Au total, **1,4 million de tonnes de CO₂ ont été évitées** par la baisse de la consommation énergétique et **2,4 millions de tonnes compensées** via l'achat de crédits carbone volontaires.



Pour accompagner ses clients particuliers dans l'adaptation de leurs modes de vie et de consommation, BNP Paribas propose des solutions adaptées à la transition de leur logement et de leur mobilité.

Le parc immobilier européen est à l'origine de 40 % de la consommation totale d'énergie et de 36 % des émissions de gaz à effet de serre en Europe. Selon la Commission européenne, plus de 220 millions de bâtiments édifiés avant 2001 auraient besoin d'être rénovés. Cela représente 85 % du parc immobilier des pays membres de l'UE¹¹. Quant au transport, il représente près de 15 % des émissions totales de gaz à effet de serre dans le monde¹² : décarboner la mobilité fait également partie des leviers essentiels de la transition écologique. Le Groupe, via ses filiales (Arval, BNP Paribas Personal Finance et BNP Paribas Cardif)

et ses banques commerciales, facilite l'accès des particuliers à des solutions pour améliorer l'efficacité énergétique de leur logement et adopter des moyens de transport plus écologiques.

L'accélération du financement de la transition en faveur des particuliers est notable. À titre d'illustration, le montant total des encours de finance durable de BNP Paribas Personal Finance dédiés à des travaux de rénovation énergétique et à la mobilité durable s'élevait à 13,8 milliards d'euros à la fin de l'année 2025 - en hausse de 37,7 % en un an - dont 9,5 milliards d'euros pour la mobilité (voitures électriques et hybrides rechargeables) et 4,3 milliards d'euros pour la transition énergétique de l'habitat.

1 Soutenir la transition énergétique des logements

Selon l'étude client menée par le pôle Commercial, Personal & Banking Services (CPBS) avec Harris Interactive & Toluna dans huit pays européens au premier trimestre 2025¹³, 73 % des Européens estiment qu'il est important d'améliorer l'efficacité énergétique de leur logement mais 76 % sont freinés pour des raisons financières, 50 % par des difficultés d'obtention d'information et 63 % disent ne pas connaître le diagnostic de performance énergétique de leur logement.

Au sein du pôle CPBS, l'initiative *My Sustainable Home* structure la démarche des banques commerciales et de BNP Paribas Personal Finance autour de quatre principaux leviers :

- sensibiliser et conseiller les clients via du contenu pédagogique et la collecte des diagnostics de performance énergétique (DPE), obligatoire à l'octroi d'un nouveau crédit immobilier ;
- promouvoir l'achat de biens énergétiquement performants, grâce à des conditions de financement avantageuses ;
- répondre aux besoins de rénovation énergétique des bâtiments, via des prêts à taux bonifiés ou adossés à des programmes d'aides publiques ;
- développer des services extra-financiers, au travers de partenariats permettant d'accompagner de bout en bout les projets de rénovation énergétique

(du diagnostic, au cadrage des travaux incluant le budget et les aides, à la mise en relation avec des professionnels).

En 2025, BNP Paribas continue de s'appuyer sur :

- **BNP Paribas Personal Finance**, acteur historique du financement de la rénovation énergétique en France et à l'international, qui poursuit son soutien, via des offres en direct ou intermédiées et via son équipe d'experts dédiés à l'habitat ;
- **les banques commerciales en France, Belgique, Italie, Luxembourg et Pologne**, qui ont étoffé leurs offres pour accélérer l'accompagnement de leurs clients dans l'acquisition de biens énergétiquement performants ou la rénovation grâce à du financement ou des services extra-financiers. Parmi les avancées de 2025 :
 - en France, l'extension du partenariat avec **IZI by EDF** à l'ensemble du territoire hexagonal afin d'accompagner les clients à chaque étape de leur projet de rénovation. Depuis mai 2025, 600 projets de clients ont été partagés avec le partenaire pour identifier les travaux à réaliser et les orienter vers la solution adaptée ;
 - en Italie, une tarification bonifiée élargie aux biens labellisés DPE C/D et 1 440 mises en relation via la plateforme de diagnostic énergétique **AgoràCasa** qui propose des pistes d'amélioration en termes d'efficacité énergétique et la mise en relation avec un réseau d'artisans qualifiés ;

- en Belgique, l'élargissement de l'offre avec **Setle**, une plateforme destinée aux conseillers pour proposer à leurs clients une feuille de route de rénovation avec une estimation des coûts et aides, et un calcul prédictif du DPE. Au total **2 200 projets ont été créés sur cette plateforme en 2025** ;
- au Luxembourg, la possibilité de financer la **rénovation des copropriétés**, en complément de l'offre déjà lancée sur ce segment en Belgique et en Pologne.

L'élargissement de l'offre a permis à BNP Paribas de confirmer et accélérer son soutien à la transition de l'habitat, notamment via une meilleure incitation d'acquisition de biens performants et de soutien des rénovations, à savoir :

2 Favoriser des mobilités plus durables

Pour les besoins de mobilité durable des déplacements quotidiens des particuliers, le pôle CPBS a développé des services et des solutions pour accompagner ses clients dans leurs projets et lancé en 2025 l'initiative *Sustainable Mobility for Individuals* permettant de structurer la démarche globale des entités autour de différents leviers :

- guider les clients dans l'écosystème de la mobilité durable via du contenu pédagogique, des outils de simulation et des catalogues de véhicules proposés par les banques commerciales sur des plateformes telles que *Mobility4You* en France et *MAMGO* en Pologne,

- **163 000 logements rénovés grâce aux financements des banques commerciales et de BNP Paribas Personal Finance en 2025**, dans neuf pays (France, Belgique, Italie, Pologne, Luxembourg, Royaume-Uni, Espagne, Portugal, Allemagne) ;
- une **amélioration sensible de la qualité des biens financés** : à fin 2025, la part de biens labellisés DPE A/B dans le stock de crédits immobiliers des banques commerciales en France, en Belgique et en Italie a atteint 19 %, soit une hausse de 7 points grâce à l'amélioration de la nouvelle production (22 % de biens labellisés DPE A/B sur l'année 2025).

tandis qu'Arval et BNP Paribas Personal Finance mettent à disposition des clients un large catalogue de véhicules neufs ou d'occasion ;

- proposer des financements et des assurances bonifiés quel que soit le mode de mobilité : véhicule électrique ou mobilité douce ;
- faciliter l'accès aux bornes de recharge, que ce soit par des offres bancaires ou extra-bancaires ;
- former les conseillers bancaires sur les évolutions des réglementations et les attentes des clients.



BNP Paribas a pour objectif de fournir un accompagnement sur mesure à tous ses clients en mettant à leur service son expertise sectorielle et une organisation adaptée à leurs problématiques. Depuis 2021, le **Low Carbon Transition Group (LCTG)** rassemble un écosystème d'environ 250 banquiers qui accompagnent les clients entreprises et institutionnels internationaux dans l'accélération de leur transition vers une économie durable et bas-carbone. Un continuum de solutions bancaires et extra-bancaires est ainsi mis au service de la décarbonation de l'économie, en particulier des secteurs de l'énergie, de la mobilité et de l'industrie. Il développe des expertises spécifiques pour accompagner le développement des nouvelles chaînes de valeur telles que celles des batteries, de l'hydrogène vert et des carburants bas-carbone, ainsi que de la séquestration du CO₂.

Créée en 2022, l'initiative **Low Carbon Transition for MidCaps & SMEs**, regroupant une centaine d'experts, accompagne la transition bas-carbone des petites et moyennes entreprises (PME) et entreprises de taille intermédiaire (ETI) en France, en Belgique, en Italie, au Luxembourg et en Pologne. Cette plateforme propose notamment un accompagnement spécifique pour la transition de la filière agriculture et agroalimentaire en s'appuyant sur une communauté européenne d'experts.

Depuis mai 2024, la Banque Commerciale en France propose un crédit durable (« financement décarbonation ») destiné aux PME, ETI et associations s'engageant dans une trajectoire de réduction de leurs émissions de gaz à effet de serre. Le taux du crédit s'ajuste en fonction de la réduction des émissions de gaz à effet de serre du client. Ce financement a également été lancé en 2025 en Italie et en Pologne. **Ainsi, sur l'année 2025, les banques commerciales de BNP Paribas en France, Italie et Pologne ont financé pour 650 millions d'euros de prêts de décarbonation pour les entreprises et plus de 730 millions d'euros de prêts pour les PME liés à l'atteinte d'objectifs environnementaux, sociaux et de gouvernance.**

Dans l'ensemble du pôle CPBS, à la fin de l'année 2025, 16 % des crédits accordés aux clients entreprises étaient des crédits durables, soit une augmentation de 19 % par rapport à l'année précédente.

Au service des emprunteurs souverains, supranationaux et des agences

En 2025, BNP Paribas a accompagné l'émission inaugurale d'un *sustainability-linked bond* (SLB) d'un montant d'1 milliard d'euros sur 10 ans par la République de Slovaquie. Il s'agit du premier SLB émis par un Etat souverain de la région Europe Moyen-Orient et Afrique (EMEA). Le marché a été très réceptif avec une demande d'ordres dépassant les 6,5 milliards d'euros. Le SLB inclut un mécanisme de coupon lié à la réduction annuelle des émissions de gaz à effet de serre du pays d'ici 2030.

Le Groupe a aussi accompagné en 2025 le royaume du Danemark pour la première émission obligataire d'un souverain selon le cadre *European Union Green Bond* (EuGB) et première émission européenne à inclure le secteur de la forêt dans sa fiche d'informations (*factsheet*). Le royaume du Danemark a annoncé la possibilité de lever jusqu'à 10 milliards de couronnes danoise, soit environ 1,6 milliard de dollars américains à travers cette nouvelle émission verte.

BNP Paribas a également participé à l'émission (*Green Sukuk*) de 500 millions d'euros de la Banque islamique de développement qui a bénéficié d'une demande d'ordres très importante à la fois en volume (cinq fois sursouscrite) et en nombre d'investisseurs. L'émission vise à financer des projets verts en ligne avec le nouveau cadre renforcé publié par la Banque à l'été 2025, qui inclut deux nouvelles catégories de projets éligibles : l'adaptation au changement climatique, la sécurité alimentaire et les systèmes d'alimentation durables.

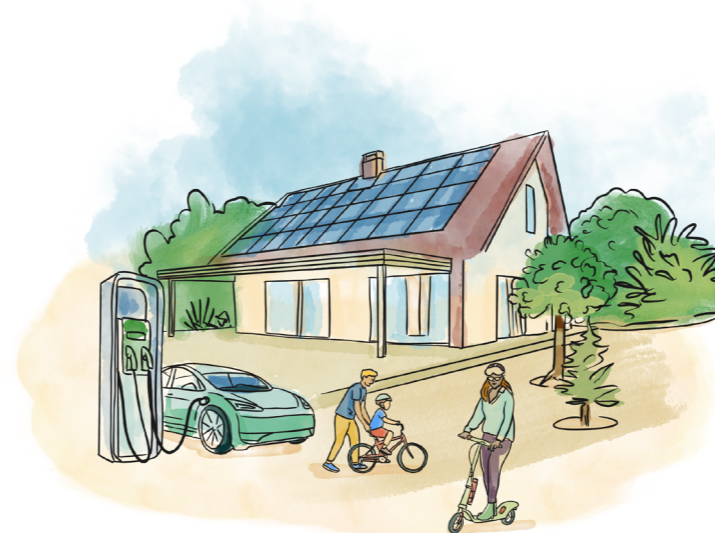
BNP Paribas a par ailleurs soutenu l'innovation de marché qu'a été la première émission obligataire de 500 millions de dollars américains du *Climate Investment Funds* (CIF). Ce fonds multilatéral dédié au climat vise à mobiliser des capitaux privés pour soutenir des projets de technologies propres dans les marchés en développement.

1 Soutenir le développement des énergies bas-carbone

Afin de contribuer au financement des investissements massifs nécessaires pour les énergies bas-carbone, BNP Paribas soutient les entreprises travaillant au développement de nouvelles capacités et participe au financement de technologies d'avenir.

En s'appuyant notamment sur son *Low Carbon Transition Group*, le Groupe a joué un rôle majeur dans de nombreuses transactions remarquables en 2025 dans le monde entier, dont :

- le prêt vert de 2,2 milliards d'euros destiné à l'opérateur photovoltaïque leader en Italie et en Europe, **EF Solare Italia** ;
- le financement de 5,5 milliards de livres sterling à **Sizewell C** pour la construction de deux nouveaux réacteurs nucléaires **EPR** d'une capacité combinée de 3,2 GW dans le comté de Suffolk en Angleterre. Ce projet vise à assurer l'approvisionnement énergétique du pays sur le long-terme, en produisant sur son sol de l'énergie pouvant alimenter jusqu'à l'équivalent de 6 millions de foyers et représentant 7 % de la demande électrique du pays ;
- l'acquisition par le producteur d'énergie canadien **Northland Power** de deux projets de stockage par batterie en phase avancée, avant construction. Ensemble, ces projets représentent une capacité de stockage totale de 1,2 GWh ;
- la première émission obligataire verte **EuGB** de 1,1 milliard d'euros pour l'énergéticien **Eurogrid** basé en Allemagne pour raccorder les énergies renouvelables au réseau.



Depuis 2012, BNP Paribas a accompagné le financement de 49 parcs éoliens en mer, pour un total de 32,3 GW – dont 27,6 GW en Europe. Parmi les projets éoliens financés en 2025 :

- le financement de 6 milliards d'euros pour les deux projets de ferme éolienne offshore en Pologne **Baltyk 2 et Baltyk 3** développés par **Equinor et Polenergia**. Il s'agit du plus grand financement de projet dans le secteur énergétique polonais, destiné à fournir de l'électricité à 2 millions de foyers ;
- le financement de projet de 3,6 milliards de livres sterling d'un des plus grands projets de ferme éolienne offshore, **East Anglia Three**, porté par **Iberdrola et Masdar**. Situé en Mer du Nord, ce projet représentant 1,4 GW prévoit une date d'achèvement en 2026 et doit fournir de l'énergie propre à environ 1,3 million de foyers britanniques ;
- le financement de 2,7 milliards de livres sterling du projet de ferme éolienne offshore dans la Mer du Nord **InchCape** développé par **ESB et Red Rock Renewables Limited**. Le projet, dont la finalisation est estimée pour 2027, est situé à 15 kilomètres de la côte écossaise et prévoit de générer de l'électricité verte couvrant l'équivalent des besoins de la moitié des foyers en Écosse.

En 2025, BNP Paribas Asset Management a lancé le fonds **BNPP Environmental Infrastructure Income** qui investit à l'échelle mondiale dans des secteurs stratégiques, couvrant l'infrastructure énergétique et numérique, la gestion de l'eau et des déchets, ainsi que les infrastructures de transport. Ce nouveau fonds complète la gamme spécialisée du *Environmental Strategies Group* de BNP Paribas Asset Management, qui comprend plusieurs solutions d'investissement innovantes telles que le fonds **BNP Paribas Clean Energy Solutions**.

Début 2025 le fonds thématique **THEAM Quant - Nuclear Opportunities** a été lancé par « THEAM Quant », la gamme en partenariat entre BNP Paribas Asset Management et le pôle CIB. Ce fonds a pour objectif d'investir dans la chaîne de valeur de l'énergie nucléaire afin de répondre à la demande exponentielle d'électricité et de sécurité énergétique, tout en contribuant aux objectifs globaux de décarbonation.

2 Accélérer la décarbonation de l'économie

BNP Paribas a entrepris une démarche d'alignement de ses activités avec des trajectoires compatibles avec l'Accord de Paris sur le climat. Sur leurs portefeuilles d'investissement, BNP Paribas Asset Management et BNP Paribas Cardif s'engagent auprès des entreprises dans lesquelles ils investissent via l'exercice des droits de vote et le dialogue actionnarial.

Sur son portefeuille de crédit, le Groupe poursuit des objectifs d'alignement dans neuf secteurs de l'économie fortement émetteurs de gaz à effet de serre, en intensité d'émissions pour huit secteurs et en valeur absolue pour le secteur du pétrole et du gaz. Ces trajectoires ainsi que leurs méthodologies de calcul et de pilotage sont décrites en partie 7.1.2 *Changement climatique* des États de durabilité de BNP Paribas.

Pour mettre en œuvre ces objectifs, BNP Paribas accompagne ses clients et la décarbonation des processus de production industriels en leur proposant des produits et services financiers adaptés à leurs enjeux. Parmi les opérations marquantes de 2025, citons notamment :

- le paquet de financement de 2,2 milliards d'euros accordé à Vulcan Energy pour financer la construction d'un projet innovant de lithium et d'énergie renouvelable en Allemagne. Le projet de Vulcan aura une capacité de production de 24 000 tonnes par an d'hydroxyde de lithium, suffisant pour environ 500 000 véhicules électriques par an, et co-produira 275 GWh d'énergie renouvelable et 560 GWh de chaleur par an pour les consommateurs locaux, pendant plus de 30 ans ;

- le financement d'1,7 milliard d'euros de l'une des plus importantes initiatives de décarbonation en Europe (investissement total de 4,6 milliards d'euros) portée par l'entreprise de sidérurgie allemande SHS Group. Le projet comprend la construction d'une nouvelle usine de minerai de fer préréduit et de deux fours à arc électrique. Il vise à soutenir la décarbonation de l'industrie sidérurgique allemande en évitant environ 4 millions de tonnes de CO₂ par an et en réduisant les émissions de gaz à effet de serre de SHS de 55 % d'ici 2030 ;
- le financement d'1,1 milliard d'euros pour le leader belge de la chimie mondiale Solvay, dont les indicateurs de performance couvrent la réduction des émissions de gaz à effet de serre sur les scopes 1, 2 et 3 ;
- l'obligation verte d'1,5 milliard d'euros pour l'entreprise américaine de data centers Equinix, pour financer des projets d'énergie renouvelable.
- le SLL de 150 millions d'euros pour le groupe agricole néerlandais ForFarmers opérant aux Pays-Bas, en Pologne, en Allemagne et au Royaume-Uni. Le taux d'intérêt de ce financement est lié à la réalisation d'objectifs incluant la réduction des émissions de CO₂ et l'augmentation de l'utilisation de matières premières circulaires.



3 Financer les infrastructures et les mobilités durables

BNP Paribas accompagne la transition vers des mobilités plus durables sur toute la chaîne de valeur : la transition des infrastructures existantes et le déploiement d'infrastructures nouvelles comme les bornes de recharge électrique, la transition des constructeurs et équipementiers de la filière automobile ou encore l'électrification des transports collectifs.

Parmi les transactions emblématiques accompagnées par BNP Paribas en 2025, citons notamment :

- le SLL d'1 milliard d'euros, dont un prêt vert de 450 millions d'euros, destiné à la société de transport public et deuxième acteur ferroviaire italien, Ferrovie Nord Milano. Cette opération vise à financer les investissements prévus dans son plan stratégique 2024-2029, en favorisant, entre autres, les services de mobilité durable ;
- le SLL de 700 millions d'euros du groupe français de transport public Keolis. Ce prêt syndiqué est lié à trois types d'indicateurs de performance ESG notamment liés au climat et à la santé et sécurité ;
- le SLL syndiqué de 700 millions d'euros pour le leader européen de la location de véhicules frigorifiques Petit Forestier. Les indicateurs de performance définis couvrent la réduction des émissions de gaz à effet de serre, la réduction de la fréquence et de la gravité des accidents du travail, la circularité avec des objectifs d'augmentation du tri et du recyclage des déchets et la transition du parc de véhicules vers l'électrification ;
- le prêt vert de 450 millions d'euros à IONITY, acteur allemand de la mobilité électrique, pour financer le développement de son réseau européen de bornes de recharge, l'un des prêts les plus importants réalisés à ce jour dans l'industrie européenne de la recharge électrique. D'ici 2030, IONITY entend développer son réseau qui devrait comprendre plus de 1 300 sites et doubler le nombre de points de recharge en Europe pour atteindre environ 13 000 bornes.

En 2025, Arval a accéléré son offre de mobilité électrique grâce à plusieurs solutions pratiques :

- Les gestionnaires de flotte peuvent désormais utiliser la solution *MyArval Fleet Manager* pour suivre leurs coûts et émissions de CO₂ et identifier d'autres leviers tels que les véhicules sous-utilisés, la consommation d'énergie, la recharge des véhicules électriques et le potentiel d'électrification ;
- Les conducteurs bénéficient d'un accès à plus de 850 000 points de recharge à travers l'Europe via la carte *Arval Energy*. Elle permet une recharge sécurisée et sans contact, tout en simplifiant la gestion des dépenses grâce à des factures consolidées et sans frais initiaux ;
- Le planificateur d'itinéraire *Route Planner* intégré à *MyArval* pour les véhicules électriques : une fonctionnalité qui optimise les trajets en identifiant les bornes disponibles en temps réel, en tenant compte du niveau de batterie et de l'autonomie du véhicule. Elle privilégie les stations fiables et propose des tarifs compétitifs.

Arval a par ailleurs prolongé à fin 2026 sa feuille de route pour devenir un acteur clé de la mobilité durable. Cette nouvelle étape comporte notamment l'objectif d'atteindre 400 000 véhicules électriques loués dans le monde - aux entreprises comme aux particuliers - d'ici la fin de l'année 2026. À fin 2025, le nombre de véhicules électriques loués par Arval dans le monde s'élevait à 342 340, soit une augmentation de 35 % par rapport à fin 2024.

Dans le cadre de **ses investissements pour compte propre**, le Groupe a alloué une enveloppe totale de **450 millions d'euros pour investir dans des startups et des entreprises** qui mettent en place des solutions innovantes en faveur de la transition écologique, du capital naturel, du développement local et de l'impact social. Cette enveloppe est divisée en deux parties.

La première, de **200 millions d'euros**, est dédiée à des **entreprises à impact** qui mettent en place des solutions innovantes dans trois domaines : le développement local et le climat ; l'inclusion sociale et la solidarité ; la protection et la restauration du capital naturel.

En 2025, au travers de cette enveloppe, BNP Paribas a investi dans plusieurs startups et fonds, dont :

- **Underdog**, qui reconditionne et vend des appareils de gros électroménager en France ;
- **Le Drive Tout Nu**, chaîne de supermarchés qui propose des produits locaux, sains, zéro déchet et accessibles ;
- **Mycophyto**, qui crée et commercialise des biostimulants à partir de champignons mycorhiziens pour stimuler la croissance des plantes et limiter les apports en eau et intrants ;
- **LifeAZ**, qui conçoit et distribue des défibrillateurs connectés et accessibles, destinés aux entreprises et particuliers.

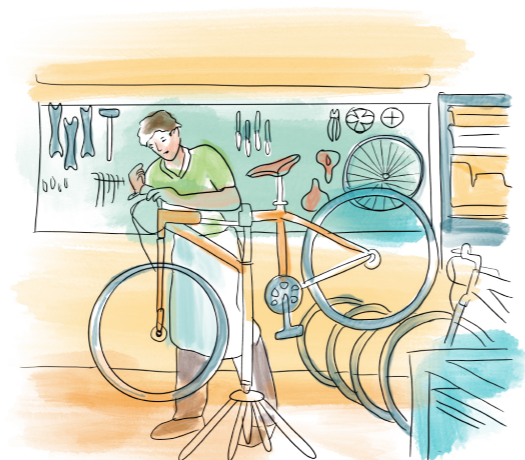
La deuxième enveloppe, de **250 millions d'euros**, vise à soutenir le passage à l'échelle de startups de **la transition énergétique**. Cette enveloppe a également permis de soutenir à hauteur de **86 millions d'euros le BNP Paribas Solar Impulse Venture Fund**, géré par BNP Paribas Asset Management. Le fonds est ouvert aux investisseurs institutionnels, grandes entreprises et clients de la banque privée du Groupe. Il a atteint en janvier 2025 sa taille finale de **172 millions d'euros**.

En 2025, les investissements suivants ont été réalisés :

- **Fairly Made** (France), plateforme qui permet aux marques de mode d'améliorer la visibilité de leurs chaînes d'approvisionnement et de mesurer l'impact environnemental et social de leurs produits afin de trouver des solutions plus responsables ;
- **Omidian** (Etats-Unis), qui utilise l'IA pour automatiser les opérations d'exploitation et de maintenance des systèmes d'installation photovoltaïques et des batteries ;
- **Ororatech** (Allemagne), qui capture et s'appuie sur des données spatiales pour relever les défis liés aux feux de forêt : surveillance de la température terrestre, détection et propagation des feux, évaluation des dégâts ;
- **XNRGY** (Etats-Unis), concepteur de solutions CVC (Chauffage, Ventilation, Climatisation) et de traitement de l'air à haute efficacité énergétique pour les *data centers* et les infrastructures très consommatrices : hôpitaux, usines de batteries, etc.

En conclusion, BNP Paribas démontre dans le temps son engagement envers une économie durable et bas-carbone en intégrant le développement durable au cœur de sa stratégie.

Les réalisations de l'année 2025 illustrent la capacité du Groupe à soutenir l'ensemble de ses clients dans leur transition en leur offrant des solutions financières et extra-financières innovantes et adaptées. À travers le financement de projets d'énergies renouvelables, la promotion de la mobilité durable et l'accompagnement des particuliers et des entreprises dans leurs efforts de décarbonation, BNP Paribas se positionne comme un acteur clé de la transition énergétique et écologique.



Les pressions causées par les activités humaines, telles que définies par l'IPBES¹⁴, génèrent des risques nouveaux pour les entreprises, l'économie et la société : moindre disponibilité de « services écosystémiques » comme l'eau, les sols fertiles, la pollinisation des cultures et la vulnérabilité aux phénomènes climatiques extrêmes.

Dans ce contexte, s'engager en faveur de la préservation du capital naturel et de la biodiversité permet de renforcer la résilience des entreprises et de créer les conditions d'adaptation de l'économie et de la société à un monde soumis à l'intensification du changement climatique.

Depuis plus de dix ans, BNP Paribas a adopté et a mis en œuvre des politiques sectorielles pour encadrer ses financements et investissements¹⁵ dans les secteurs à risque de déforestation (huile de palme, pâte à papier, agriculture, etc.).

BNP Paribas participe aussi à l'innovation financière en faveur de la protection et de la restauration de la biodiversité. Le Groupe a notamment noué en 2025 un **partenariat avec Everland pour une initiative d'outcome bond** finançant, via les marchés du carbone, des **projets de conservation dans l'Amazonie** menés par les communautés locales.

BNP Paribas Asset Management avait lancé en 2024 plusieurs nouveaux fonds s'inscrivant dans cette stratégie dont le **Future Forest Fund** (art. 9 SFDR) en **partenariat avec International Woodland Company (IWC)**. Ce fonds a pour objectif d'investir dans des forêts gérées de manière durable. Les deux premiers investissements du **Future Forest Fund** en faveur de la gestion durable de 8 550 hectares de forêts aux Etats-Unis ont été annoncés en 2025.

Cette année, BNP Paribas Real Estate a signé un partenariat avec WOODOO, entreprise pionnière dans les matériaux de construction décarbonés, afin d'intégrer son matériau innovant, STACK, dans ses futurs projets de construction et de réhabilitation.



L'action du Groupe en faveur de l'économie bleue

Alors que la troisième conférence des Nations unies sur l'Océan s'est tenue à Nice en juin 2025, BNP Paribas réaffirme ses engagements en faveur de la protection de l'Océan. En effet, dès 2019, le Groupe avait établi dans une position publique des lignes directrices pour encadrer ses activités de financement et d'investissement en lien direct ou indirect avec l'Océan.

Parmi les réalisations et initiatives notables à fin 2025 :

- **740 millions d'euros d'obligations bleues** pour les banques de développement CAF et CABI en Amérique du Sud, la banque publique du Chili BancoEstado et l'entreprise Saur ;
- **150 millions d'euros de placements privés bleus du Groupe** (incluant les produits structurés) dans l'objectif de mobiliser les marchés de capitaux vers des solutions et des offres dédiées à la prévention de la pollution, à la conservation et à la préservation marine et côtière et au traitement des eaux ;
- **Investissements dans des startups**, notamment Bluefins visant la **décarbonation du transport maritime** et Ostrea, fabriquant un matériau en coquillages recyclés ;
- **ETF Global ESG Blue Economy** pour orienter l'épargne vers les acteurs de l'économie bleue. Au 31 décembre 2025, cet ETF réunissait 104 millions d'euros d'actifs sous gestion ;
- **7 millions d'euros pour soutenir la recherche scientifique sur les écosystèmes marins et côtiers via la Fondation BNP Paribas entre 2026 et 2028.**

AGIR EN FAVEUR DE L'INCLUSION SOCIALE ET FINANCIÈRE

BNP Paribas déploie de nombreuses initiatives en faveur de [l'inclusion financière et sociale](#), l'une des cinq thématiques prioritaires de la stratégie de développement durable du Groupe. Cet engagement vise à accompagner par des produits et services adaptés des personnes plus fragiles, qui pourraient en être exclues pour des raisons socio-économiques.

En 2025, Nickel, filiale du Groupe qui propose des solutions de paiement accessibles à tous dans cinq pays d'Europe, a franchi deux étapes majeures : **le lancement en France de son premier produit d'épargne avec Cetelem**, permettant à chaque client de faire fructifier son argent, et **la conclusion d'un partenariat stratégique avec bpost en Belgique**. Grâce à l'intégration des 656 bureaux bpost, Nickel dispose désormais de plus de 1 100 points de vente, devenant le premier réseau de distribution de comptes courants en Belgique. **Avec plus de 4,94 millions de comptes ouverts depuis son lancement et un réseau de 13 370 points de vente à fin 2025**, Nickel confirme son ambition de devenir un acteur incontournable des services financiers de proximité, inclusifs et digitaux.

Cette année, **BNP Paribas Cardif a participé à améliorer l'accès à l'assurance emprunteur permettant ainsi l'accès au crédit pour les personnes ayant été atteintes de cancers de la prostate, des testicules ou du sein**. Celles-ci peuvent désormais souscrire, dans le cadre d'un projet immobilier, personnel ou professionnel, un contrat d'assurance emprunteur sans surcharges ni exclusions à compter de la date de fin du protocole thérapeutique, sans attendre le délai légal de cinq ans fixé par le droit à l'oubli.

En 2025, **deux contrats à impact structurés et financés par le Groupe se sont achevés avec succès**. Le premier, déployé en **Éthiopie** en partenariat avec l'Agence Française de Développement et CARE, avait pour objectif d'améliorer significativement **la gestion de l'hygiène menstruelle des femmes et des jeunes filles**. Il a permis de sensibiliser 400 000 personnes, de multiplier par 13 l'usage de protections hygiéniques réutilisables et d'améliorer l'accès à l'eau et à l'assainissement pour 65 000 élèves. Le deuxième, porté par la **Fondation d'Auteuil** et qui a été déployé dans deux départements français, a convaincu ces derniers de **faire évoluer leurs politiques publiques sur la protection de l'enfance**. Le programme a permis d'éviter le placement de plus d'une centaine d'enfants et aux départements de réaliser une économie de plus de 11 millions d'euros.

Par ailleurs, BNP Paribas a renforcé son engagement envers Qredits, la plus grande institution de microfinance des Pays-Bas, en octroyant **le premier ISLF+ du pays, soit 10 millions d'euros de financements** inclusifs et durables. A travers ce financement, le Groupe soutient **la transition énergétique des micro-entrepreneurs néerlandais** qui rencontrent le plus de difficulté à investir.

BNP Paribas a émis une obligation sociale, à laquelle Consors Finanz (filiale de BNP Paribas Personal Finance en Allemagne) a contribué depuis l'été 2025. Consors y apporte un **portefeuille éligible de plus de 550 millions d'euros**, correspondant à plus de 6 100 prêts à vocation sociale - consolidation sécurisée de dettes pour des personnes exclues du système bancaire traditionnel - et **7 900 bénéficiaires identifiés**. BNP Paribas Personal Finance rejoint ainsi la Banque Commerciale en France, première entité du Groupe à avoir contribué à l'obligation sociale.

Par ailleurs, le Groupe a participé à deux transactions sociales majeures cette année :

- **l'obligation sociale de 3,4 milliards d'euros de la République du Chili** qui vise à financer, entre autres, des programmes en faveur des populations vulnérables, du logement abordable et des services de santé essentiels ;
- **l'obligation sociale de 2 milliards d'euros de l'Unédic** qui a pour but de financer la protection socio-économique des travailleurs et à soutenir leur (ré) intégration professionnelle sur le marché du travail.



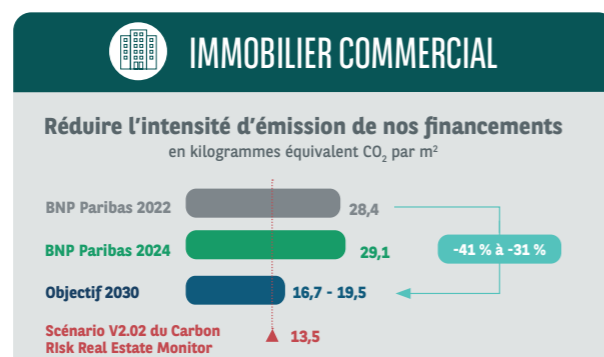
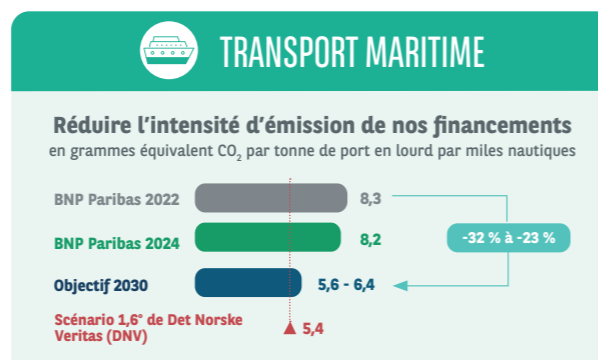
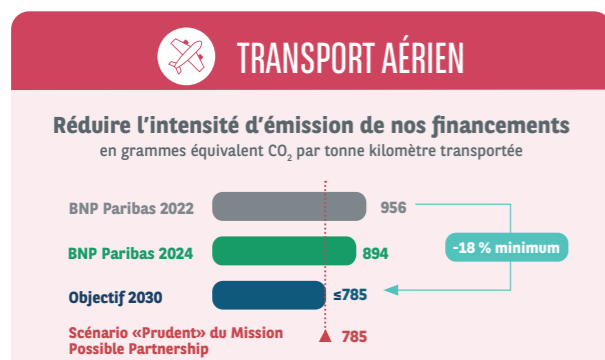
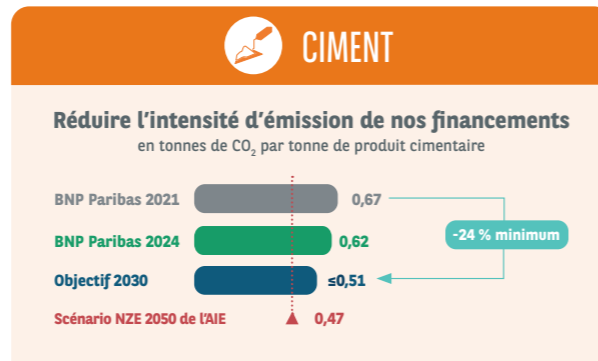
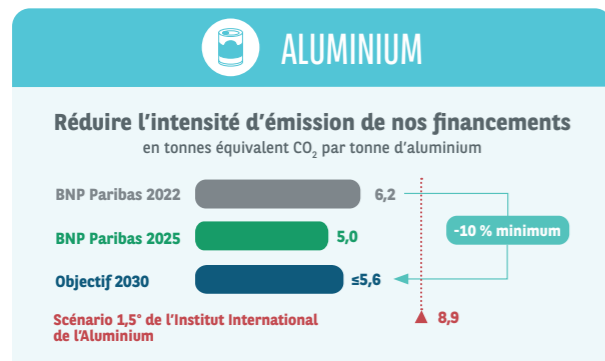
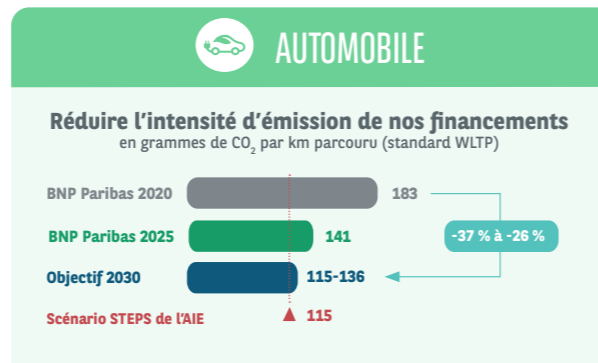
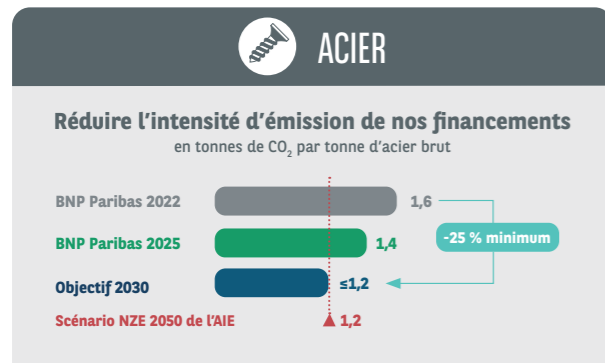
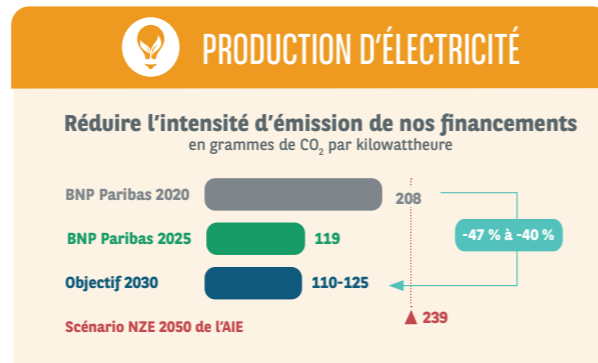
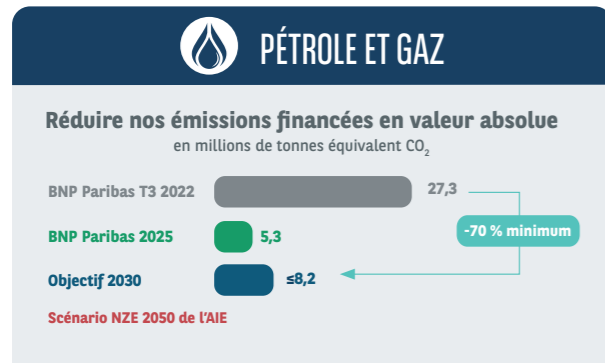
LES INDICATEURS DU TABLEAU DE BORD RSE

BNP Paribas publie cette année des objectifs 2026 en continuité avec les objectifs du plan stratégique 2022-2025. Il est à noter qu'ils ont été fixés en mars 2024. Ils ne reflètent pas l'accélération du soutien fourni par le Groupe à ses clients dans leur transition bas-carbone entre 2024 et 2025.

Ces objectifs sont pris en compte pour le paiement des rémunérations variables différées dont bénéficient plus de 9 000 salariés du Groupe et qui reposent, pour 20 % de leur montant, sur l'atteinte de ces objectifs.

	INDICATEUR (définitions en annexes)	RÉSULTAT 2022	RÉSULTAT 2023	RÉSULTAT 2024	RÉSULTAT 2025	OBJECTIF 2026
ÉCONOMIQUE	1 Montant des crédits durables (en milliards d'euros)	87	117	133	163	150
	2 Montant des obligations durables (en milliards d'euros)	32	67	106	144	200
	3 Montant des actifs sous gestion des fonds ouverts distribués en Europe article 8 & 9 selon SFDR (en milliards d'euros)	223	254	285	347	300
SOCIALE	4 Taux de femmes au sein de la population SMP (Senior Management Position)	35 %	37 %	39 %	41 %	42 %
	5 Nombre d'heures solidaires réalisées par les collaborateurs sur 2 années glissantes (#1MillionHours2Help)	1 125 000 (en 2021 et 2022)	1 268 517 (en 2022 et 2023)	1 338 394 (en 2023 et 2024)	1 353 529 (en 2024 et 2025)	1 million (sur 2 ans)
	6 Taux de collaborateurs ayant suivi au moins quatre formations dans l'année	97 %	98 %	99 %	99 %	90 %
CIVIQUE	7 Nombre de bénéficiaires de produits et services favorisant l'inclusion financière (en millions)	3,3	3,9	5,0	5,5	6,2
ENVIRONNEMENTALE	8 Montant du soutien de l'accompagnement de nos clients dans la transition vers une économie bas-carbone (en milliards d'euros)	44	104	179	252	215
	9 Montant du financement aux entreprises contribuant à protéger la biodiversité terrestre et marine (en milliards d'euros)	1,8	4,3	5,4	6,0	4,5
	10 Bilan des émissions de gaz à effet de serre (en tCO ₂ e par ETP)	1,65	1,56	1,48	1,19	1,75

LA TRAJECTOIRE D'ALIGNEMENT DU PORTEFEUILLE DE CREDIT VERS UNE ECONOMIE BAS-CARBONE



Les définitions des indicateurs du tableau de bord RSE

Montant des crédits durables : montant des crédits à fin d'année, tirés et non tirés, identifiés comme durables par un système de classification interne, accordés par BNP Paribas à ses clients. Les principes de classification des transactions du Groupe s'appuient sur des standards externes de marché comme ceux de la *Loan Market Association* ainsi que sur les critères de contribution substantielle de la taxonomie européenne en Europe.

Montant des obligations durables : montant cumulé à fin d'année de tous les types d'obligations identifiées comme durables selon les lignes directrices de l'ICMA (International Capital Market Association) émises par des entreprises, des institutions financières et des clients souverains, et arrangées par BNP Paribas (montant total divisé par le nombre de teneurs de livre).

Montant des actifs sous gestion à fin d'année dans des fonds ouverts distribués en Europe articles 8 et 9 selon SFDR : Il s'agit de fonds BNP Paribas Asset Management.

Taux de femmes au sein de la population SMP (Senior Management Position) : la population Senior Management Position du Groupe est composée de collaborateurs occupant environ 3 000 postes considérés comme ayant l'impact le plus important d'un point de vue stratégique, commercial, fonctionnel et de l'expertise. Le pourcentage est calculé sur la base des postes SMP occupés.

Nombre d'heures solidaires réalisées par les collaborateurs : dans le cadre du programme #1MillionHours2Help incluant le mécénat de compétences de longue durée mis en place en application de l'Accord Diversité et Inclusion en France.

Taux de collaborateurs ayant suivi au moins quatre formations dans l'année, y compris formations obligatoires notamment de conformité.

Nombre de bénéficiaires de produits et services favorisant l'inclusion financière : nombre de comptes Nickel ouverts à fin d'année depuis sa création, et nombre de bénéficiaires de microcrédits distribués par Les Institutions de Microfinance financées par le Groupe (au prorata du financement) au 30 septembre de l'année.

Montant du soutien de l'accompagnement de nos clients dans la transition vers une économie bas-carbone : montant cumulé à fin d'année du soutien financier identifié comme contribuant à la transition vers une économie bas-carbone selon un système de classification interne. Ce montant recoupe une partie des montants des indicateurs 1 (crédits durables) et 2 (obligations durables) ainsi que le soutien financier apporté dans certains cas sous forme d'émissions privées, de conseil financier et d'introductions en Bourse.

Montant du financement aux entreprises contribuant à protéger la biodiversité terrestre et marine : montant cumulé à fin d'année des produits et services financiers (crédits, obligations, etc.) contribuant à protéger la biodiversité terrestre et marine. La contribution à la protection de la biodiversité est identifiée par un système de classification interne. Ce montant recoupe une partie des montants des indicateurs 1 (crédits durables) et 2 (obligations durables).

Bilan des émissions de gaz à effet de serre en tCO₂e/ETP (kWh bâtiments et déplacements professionnels) : émissions de gaz à effet de serre pendant un an pour le scope 1 (émissions directes dues à la combustion d'énergies fossiles), scope 2 (émissions indirectes dues à l'achat d'énergie) et, pour une partie du scope 3 (émissions liées aux voyages professionnels des collaborateurs), ramenées au nombre de collaborateurs du Groupe (ETP).

Notes

- 1 Sustainable Finance Disclosure Regulation.
- 2 Selon Dealogic 2025. Total des obligations ESG (durables, vertes, sociales, « sustainability-linked bonds ») et crédits ESG (verts, sociaux, « sustainability-linked loans / ESG-linked loans »).
- 3 Le scénario « Zéro émission nette d'ici 2050 » (NZE) propose une trajectoire pragmatique à l'échelle mondiale pour permettre au secteur de l'énergie d'atteindre la neutralité carbone d'ici 2050. Il est cohérent avec l'objectif à long terme de limiter la hausse de la température moyenne mondiale à 1,5 °C.
- 4 Ces neuf secteurs sont la production d'électricité, le pétrole et le gaz, l'automobile, l'acier, l'aluminium, le ciment, le transport aérien, le transport maritime et l'immobilier commercial. Le Groupe suit également l'intensité des émissions de gaz à effet de serre de ses financements dans le secteur de l'immobilier résidentiel.
- 5 <https://group.bnpparibas/nos-engagements/finance-durable-suivez-nos-trajectoires-chiffrees>.
- 6 Énergies bas-carbone : comprenant électricité d'origine renouvelable et d'origine nucléaire. Le périmètre des énergies bas-carbone pourrait évoluer en fonction de l'avancée des technologies pour aller progressivement au-delà de la production d'énergie et inclure d'autres maillons de la chaîne de valeur comme le transport, le stockage ou la distribution d'énergie bas-carbone.
- 7 Énergies renouvelables : comprenant les énergies éolienne et marine, solaire photovoltaïque, solaire à concentration, hydraulique, la géothermie, les bioénergies (incluant biocarburants sauf de première génération).
- 8 Bloomberg NEF, Energy Supply Banking Ratio, septembre 2025
- 9 <https://docfinder.bnpparibas-am.com/api/files/F5EE3377-26CE-4DFD-B770-DBD29323D78B>
- 10 <https://www.bnpparibascardif.com/nos-engagements/responsabilite-societale-de-lentreprise/etre-un-investisseur-responsable>
- 11 <https://observatoirecetelem.com/habitat-observatoire-cetelem/observatoire-cetelem-de-lhabitat-2024>
- 12 The Intergovernmental Panel on Climate Change (IPCC) <https://www.ipcc.ch/report/ar6/wg3/chapter/chapter-10/>
- 13 <https://tolunacorporate.com/fr/les-europeens-et-la-renovation-energetique-de-leur-habitat/>
- 14 Intergovernmental Platform for Biodiversity and Ecosystem Services
- 15 <https://group.bnpparibas/decouvrez-le-groupe/notre-gouvernance/positions-groupe-et-politiques-sectorielles>

Pour plus d'informations sur la stratégie RSE
de BNP Paribas, consultez **les pages**
internet de BNP Paribas

<https://group.bnpparibas/nos-engagements/transitions>

L'ensemble de l'équipe Transparence et Performance ESG au sein de la Direction de l'Engagement d'entreprise de BNP Paribas remercie chacun de ses nombreux contributeurs, qui ont permis la réalisation du présent document.

BNP Paribas – 2026 – photo : Adobe Stock et Agence interne – Design : Agence interne BNP Paribas



BNP PARIBAS

**La banque
d'un monde
qui change**