

# QUEL EST L'IMPACT ENVIRONNEMENTAL DIRECT DE BNP PARIBAS ?

Année après année, le Groupe et ses équipes s'engagent pour réduire l'impact environnemental de BNP Paribas sur son périmètre opérationnel. Zoom sur quelques chiffres du **bilan 2024** !

## PÉRIMÈTRE OPÉRATIONNEL =

FONCTIONNEMENT  
DES BÂTIMENTS



DÉPLACEMENTS  
PROFESSIONNELS

### ÉMISSIONS CO<sub>2</sub> DU GROUPE :

**263 674** teq CO<sub>2</sub>

Soit 1,48 teq CO<sub>2</sub> par ETP (pour « équivalent temps plein » soit le nombre de personnes travaillant dans l'entreprise ramené sur du temps plein), une réduction de 7,5 % par rapport à 2023 et de + de 50 % en 13 ans !

### PRODUCTION DE DÉCHETS :

**10 915** tonnes

dont 48,6 % de déchets recyclés  
- 28,5 % par rapport à 2023.



### VOYAGES PROFESSIONNELS EN AVION, TRAIN OU VOITURE :

**498** Millions de km

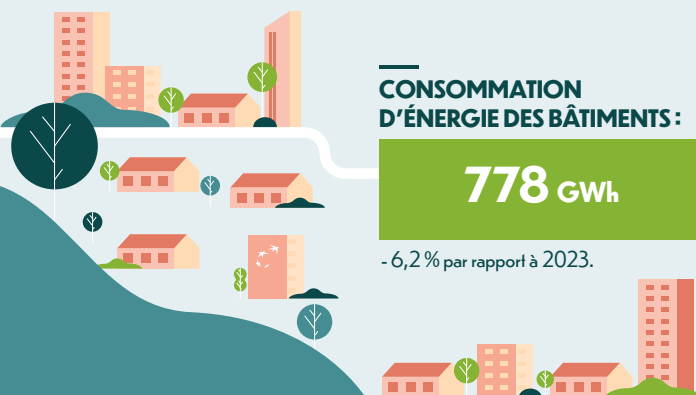
- 5,7 % par rapport à 2023.



### CONSOMMATION D'ÉNERGIE DES BÂTIMENTS :

**778** GWh

- 6,2 % par rapport à 2023.



### CONSOMMATION DE PAPIER :

**6 017** tonnes

dont 87,7 % de papier responsable  
- 15,8 % par rapport à 2023.



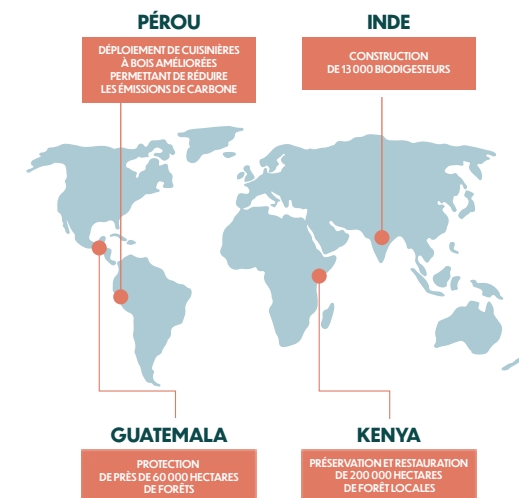
### CONSOMMATION D'EAU :

**1 606 667** m<sup>3</sup>

- 15,3 % par rapport à 2023.



Comme chaque année depuis 2017, BNP Paribas a acheté des crédits carbone volontaires pour un montant équivalent aux émissions résiduelles de l'année précédente.



LES ENGAGEMENTS DU GROUPE POUR RÉDUIRE L'EMPREINTE CARBONE DE SON PÉRIMÈTRE OPÉRATIONNEL FONT PLEINEMENT PARTIE DU PROGRAMME TRANSVERSE ET PARTICIPATIF « GREEN COMPANY FOR EMPLOYEES ».

**GREEN  
COMPANY**  
for employees



BNP PARIBAS

La banque d'un monde qui change