

# EPARGNER RESPONSABLE

AGIR en faveur de l'environnement et de la société grâce à ses choix d'épargne

## JE VEUX EPARGNER UTILE & RESPONSABLE POUR...



Protéger les océans, la biodiversité



Défendre une alimentation et une eau de meilleure qualité



Soutenir une économie plus locale, sociale et solidaire



Améliorer les conditions de vie du plus grand nombre (santé, éducation...), lutter contre les inégalités sociales

ou a minima investir dans des entreprises respectueuses des impératifs environnementaux et sociaux

## JE REPÈRE LES FONDS RESPONSABLES GRÂCE À ...



Leur labellisation



ESG : Critères Environnementaux, Sociaux et de Gouvernance des fonds

Leur notation ESG

Leur notation en Trèfles

(Méthodologie de notation supplémentaire exclusive à BNP Paribas)

La nouvelle réglementation européenne sur la finance durable (SFDR)

80% des encours de nos fonds ouverts sont catégorisés article 8 (produits faisant la promotion de caractéristiques ESG)

ou article 9 (ayant comme objectif l'investissement durable)

## JE CHOISIS MON INVESTISSEMENT RESPONSABLE EN FONCTION DE MES OBJECTIFS



De rentabilité, risque et liquidité, selon mon projet de vie



D'impact social et/ou environnemental

et en m'appuyant sur l'outil myImpact de BNP Paribas

Pour orienter facilement mes choix en fonction de mes valeurs & objectifs d'impact

## JE PEUX TROUVER DES FONDS RESPONSABLES À TRAVERS...



Une assurance-vie



Un compte-titres (obligations, actions, OPC, ETF...)



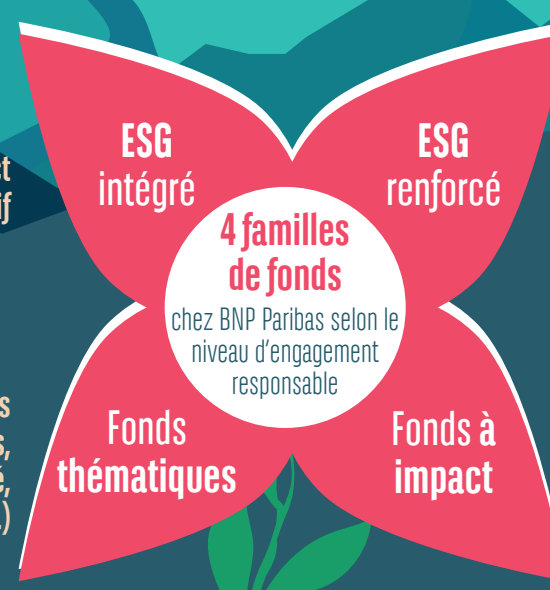
Un plan d'épargne salariale entreprise (PEE)



Un Plan Epargne Actions (PEA)

fonds à impact non négatif

financent des solutions concrètes ciblées (océans, énergies renouvelables, santé, éducation pour tous, ...)



sélection d'entreprises aux meilleures pratiques ESG

fonds dont l'impact peut être précisément mesuré

## Quelle performance financière ?

Les études sectorielles internationales démontrent que les placements responsables ont une performance financière équivalente aux placements classiques et une meilleure stabilité financière sur le long terme

## Quelle mesure d'impact sur la planète et la société ?

Même si les acteurs financiers ne se sont pas encore accordés sur des standards universels de mesure, BNP Paribas mesure et publie déjà...

EN SAVOIR PLUS : lire notre article

« Investir son épargne de façon responsable : comment ça marche ? »

L'empreinte carbone des fonds

L'impact social, pour les fonds solidaires

Le score ESG des fonds

et travaille à l'élaboration de standards de mesure, notamment sur l'impact de ses portefeuilles d'investissements sur les eaux et forêts.



BNP PARIBAS

La banque d'un monde qui change