



Les jeunes et l'entrepreneuriat

Octobre 2017

“opinionway

15 place de la République 75003 Paris



ESOMAR¹⁷
corporate



Frédéric Micheau

Directeur des études d'opinion

Directeur de département

Tel: 01 81 81 83 00

fmicheau@opinion-way.com

“ LA MÉTHODOLOGIE

“opinionway



La méthodologie



Echantillon de **1001 jeunes âgés de 18 à 35 ans** représentatif de la population française âgée de 18 ans à 35 ans.

L'échantillon a été constitué selon **la méthode des quotas**, au regard des critères de sexe, d'âge, de catégorie socioprofessionnelle, de catégorie d'agglomération et de région de résidence.



L'échantillon a été interrogé par **questionnaire auto-administré en ligne sur système CAWI** (Computer Assisted Web Interview).



Les interviews ont été réalisées du **5 au 10 octobre 2017**.

Pour les remercier de leur participation, les panélistes ont touché des incentives ou ont fait un don à l'association proposée de leur choix.



OpinionWay a réalisé cette enquête en appliquant les procédures et règles de la **norme ISO 20252**.



Les résultats de ce sondage doivent être lus en tenant compte des **marges d'incertitude** : 1,5 à 3 points au plus pour un échantillon de 1000 répondants.

Toute publication totale ou partielle doit impérativement utiliser la mention complète suivante :

« Sondage OpinionWay pour Ulule »

et aucune reprise de l'enquête ne pourra être dissociée de cet intitulé.

“ LES RESULTATS

“opinionway

01

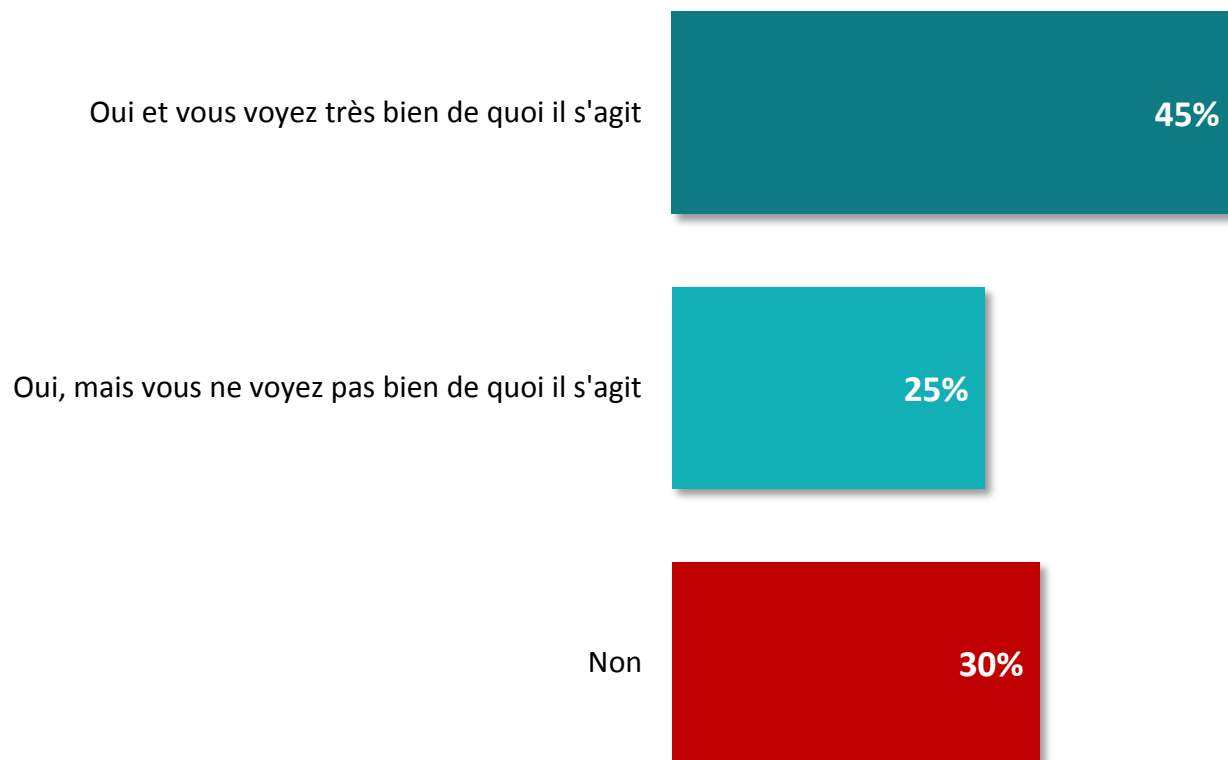


La notoriété du crowdfunding



La notoriété du crowdfunding

Q. Avez-vous déjà entendu parler du financement participatif (ou crowdfunding) ?



70% des jeunes interrogés connaissent le *crowdfunding*



La notoriété du crowdfunding

Q. Avez-vous déjà entendu parler du financement participatif (ou crowdfunding) ?



	% TOTAL	Sexe		Âge			Statut			A déjà eu envie de créer ou de reprendre une entreprise	
		Homme	Femme	18-24 ans	25-29 ans	30-35 ans	CSP+	CSP-	Inactif	Oui	Non
Sous-total Oui	70%	74%	67%	67%	71%	74%	82%	65%	68%	78%	61%
...Oui et vous voyez très bien de quoi il s'agit	45%	52%	39%	39%	53%	46%	63%	36%	40%	52%	37%
...Oui, mais vous ne voyez pas bien de quoi il s'agit	25%	22%	28%	28%	18%	28%	19%	29%	28%	26%	24%
Non	30%	25%	33%	33%	29%	26%	18%	35%	32%	22%	39%



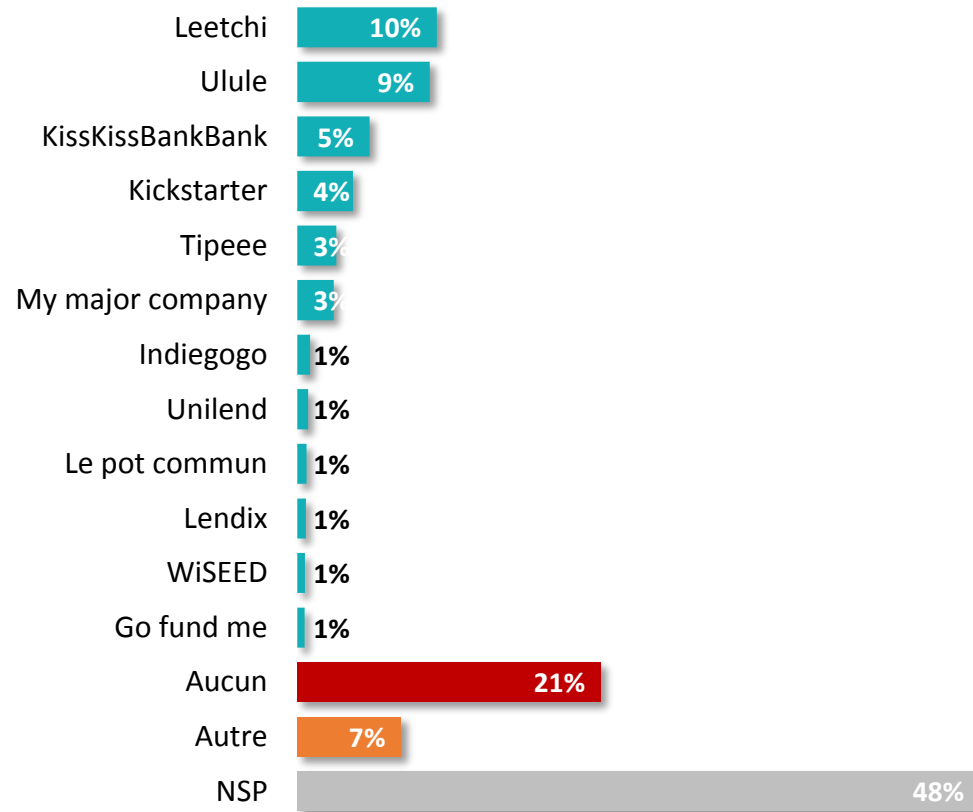
La notoriété spontanée des sites de crowdfunding



Q. Quels sont tous les sites de crowdfunding que vous connaissez, ne serait-ce que de nom?

« Les plateformes de financement participatif aussi appelées plateformes de crowdfunding permettent à des particuliers ou à des entreprises de récolter des fonds, en faisant appel à un grand nombre de personnes, afin de financer un projet d'intérêt collectif. Ces projets peuvent être de toute nature : lancement d'une petite entreprise, production d'un objet, projet artistique ou personnel, passage en agriculture biologique... En échange de leur contribution financière, les particuliers reçoivent un don en nature lié au projet. »

Question ouverte – Réponses spontanées





La notoriété spontanée des sites de crowdfunding

Q. Quels sont tous les sites de crowdfunding que vous connaissez, ne serait-ce que de nom?

« Les plateformes de financement participatif aussi appelées plateformes de crowdfunding permettent à des particuliers ou à des entreprises de récolter des fonds, en faisant appel à un grand nombre de personnes, afin de financer un projet d'intérêt collectif. Ces projets peuvent être de toute nature : lancement d'une petite entreprise, production d'un objet, projet artistique ou personnel, passage en agriculture biologique... En échange de leur contribution financière, les particuliers reçoivent un don en nature lié au projet. »

Question ouverte – Réponses spontanées

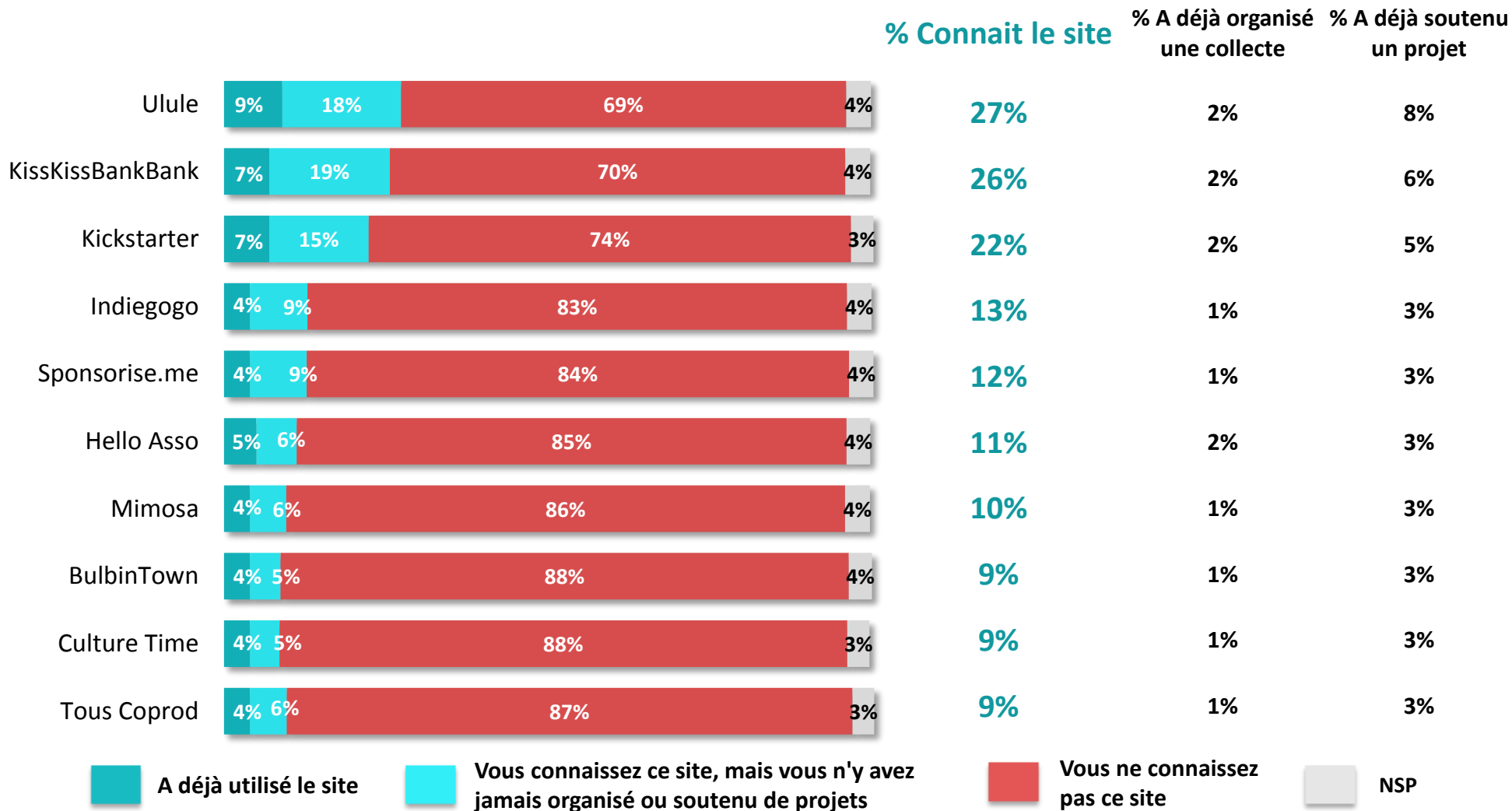


	% TOTAL	Sexe		Âge			Statut			A déjà eu envie de créer ou de reprendre une entreprise	
		Homme	Femme	18-24 ans	25-29 ans	30-35 ans	CSP+	CSP-	Inactif	Oui	Non
Leetchi	10%	9%	11%	10%	12%	8%	11%	10%	10%	11%	9%
Ulule	9%	12%	7%	10%	12%	7%	14%	5%	10%	10%	9%
KissKissBankBank	5%	7%	4%	4%	5%	6%	8%	2%	4%	6%	4%
Kickstarter	4%	7%	1%	3%	5%	4%	7%	1%	4%	5%	3%
Tipeee	3%	3%	3%	5%	1%	2%	2%	1%	5%	3%	2%
My major company	3%	3%	2%	2%	3%	2%	4%	2%	2%	3%	2%
Indiegogo	1%	2%	-	-	1%	2%	2%	1%	-	1%	1%
Unilend	1%	2%	-	-	-	2%	1%	1%	-	1%	-
Le pot commun	1%	-	1%	1%	1%	-	-	1%	1%	1%	-
Lendix	1%	1%	-	-	-	1%	1%	1%	-	1%	-
WiSEED	1%	1%	-	1%	-	-	-	-	1%	1%	-
Go fund me	1%	1%	-	-	1%	-	-	-	1%	1%	-
Aucun	21%	20%	23%	17%	23%	25%	17%	26%	20%	17%	29%
Autre	7%	8%	7%	9%	6%	7%	8%	6%	7%	10%	4%
NSP	48%	46%	50%	53%	44%	46%	44%	50%	51%	47%	48%

“ La notoriété assistée et le recours aux sites de crowdfunding

Q. Et pour chacun des sites de crowdfunding suivants, diriez-vous... ?

Plusieurs réponses possibles – Total supérieur à 100%



“ La notoriété assistée et le recours aux sites de crowdfunding

Q. Et pour chacun des sites de crowdfunding suivants, diriez-vous... ?

Plusieurs réponses possibles – Total supérieur à 100%



	% Connait	Sexe		Âge			Statut			A déjà eu envie de créer ou de reprendre une entreprise	
		Homme	Femme	18-24 ans	25-29 ans	30-35 ans	CSP+	CSP-	Inactif	Oui	Non
Ulule	27%	31%	24%	29%	34%	21%	39%	16%	28%	33%	20%
KissKissBankBank	26%	29%	23%	24%	33%	21%	37%	17%	26%	33%	17%
Kickstarter	22%	30%	14%	21%	27%	18%	31%	14%	23%	30%	13%
Indiegogo	13%	18%	8%	15%	14%	9%	17%	8%	15%	18%	5%
Sponsorise.me	12%	13%	12%	16%	14%	7%	16%	10%	14%	17%	6%
Hello Asso	11%	13%	10%	14%	14%	7%	18%	6%	13%	16%	6%
Mimosa	10%	11%	9%	12%	11%	7%	15%	7%	10%	14%	5%
BulbinTown	9%	10%	8%	11%	9%	6%	13%	6%	8%	13%	3%
Culture Time	9%	10%	7%	12%	10%	4%	13%	6%	10%	14%	2%
Tous Coprod	9%	12%	7%	11%	11%	6%	12%	6%	11%	14%	3%

02



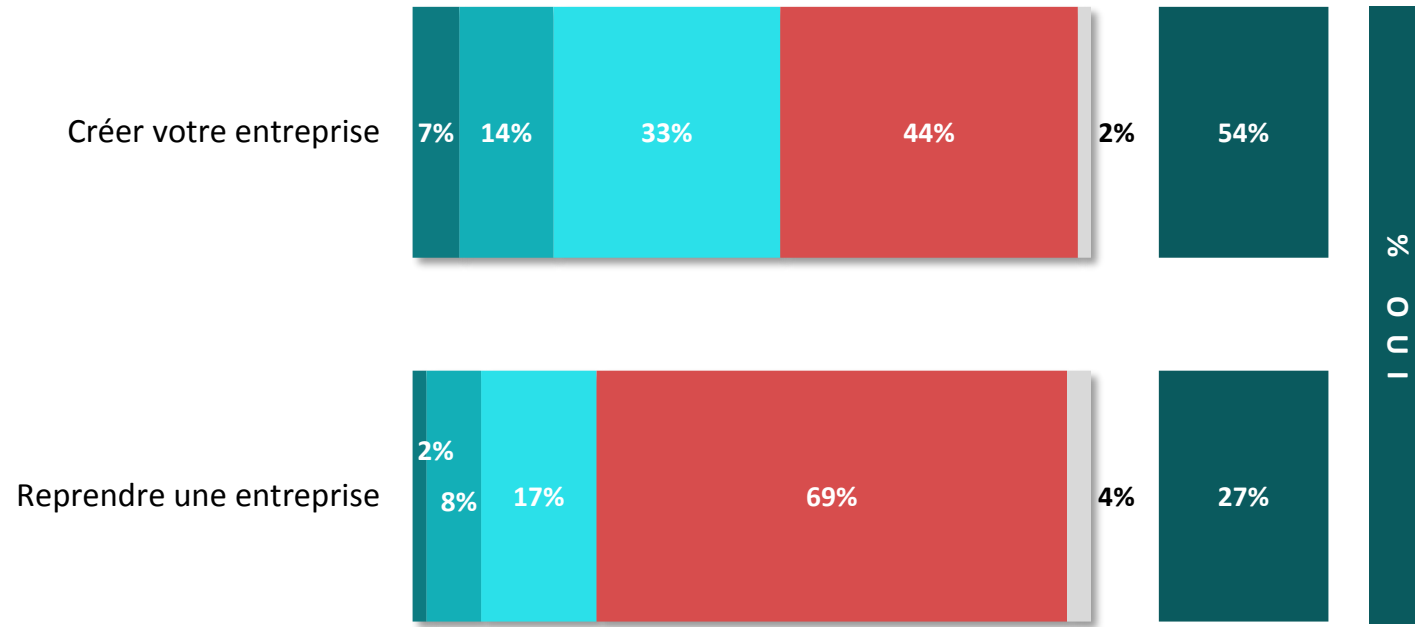
L'envie d'entreprendre



L'envie d'être entrepreneur

Q. Personnellement, avez-vous déjà eu envie de... ?


1001
personnes



 Oui et vous l'avez fait  Oui, vous avez déjà réfléchi concrètement à comment monter un tel projet sans pour autant franchir le pas  Oui, mais il s'agit plutôt d'un rêve que d'un projet précis  Non jamais  NSP



L'envie d'être entrepreneur

Q. Personnellement, avez-vous déjà eu envie de... ?



	% OUI	Sexe		Âge			Statut			Connait des chefs d'entreprises	
		Homme	Femme	18-24 ans	25-29 ans	30-35 ans	CSP+	CSP-	Inactif	Oui	Non
Créer votre entreprise	54%	61%	47%	57%	55%	50%	55%	51%	59%	66%	41%
Reprendre une entreprise	27%	33%	21%	30%	26%	25%	29%	24%	28%	34%	18%

	% L'a fait ou y a réfléchi concrètement	Sexe		Âge			Statut			Connait des chefs d'entreprises	
		Homme	Femme	18-24 ans	25-29 ans	30-35 ans	CSP+	CSP-	Inactif	Oui	Non
Créer votre entreprise	21%	27%	15%	20%	24%	18%	28%	17%	18%	30%	9%
Reprendre une entreprise	10%	12%	8%	10%	10%	10%	14%	8%	8%	14%	4%

03



**Les moyens mis en œuvre
pour devenir entrepreneur**

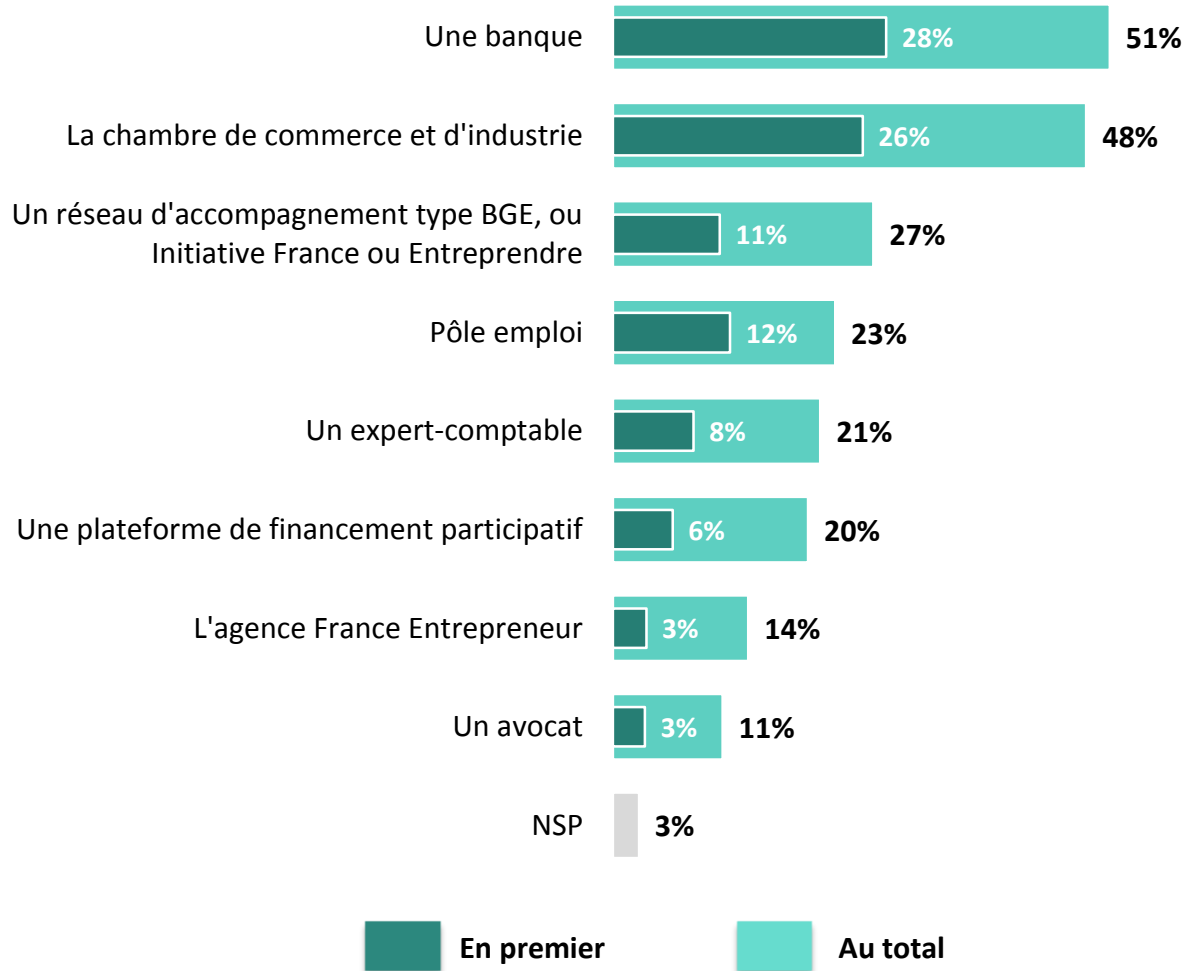


L'interlocuteur privilégié pour une création d'entreprise



Q. Aujourd'hui, si vous décidiez de créer votre entreprise, à qui feriez-vous appel pour vous aider dans cette démarche ? En premier ? Et ensuite ?

Trois réponses possibles au total – Total supérieur à 100%



 En premier

 Au total



L'interlocuteur privilégié pour une création d'entreprise

Q. Aujourd'hui, si vous décidiez de créer votre entreprise, à qui feriez-vous appel pour vous aider dans cette démarche ? En premier ? Et ensuite ?

Trois réponses possibles au total – Total supérieur à 100%



	% TOTAL	Sexe		Âge			Statut			A déjà eu envie de créer ou de reprendre une entreprise	
		Homme	Femme	18-24 ans	25-29 ans	30-35 ans	CSP+	CSP-	Inactif	Oui	Non
Une banque	51%	53%	49%	54%	49%	48%	46%	53%	56%	51%	53%
La chambre de commerce et d'industrie	48%	48%	49%	40%	49%	57%	49%	57%	39%	49%	50%
Un réseau d'accompagnement type BGE, ou Initiative France ou Entreprendre	27%	28%	25%	26%	27%	26%	30%	21%	29%	30%	23%
Pôle emploi	23%	18%	28%	18%	28%	24%	19%	29%	17%	21%	25%
Un expert-comptable	21%	22%	20%	24%	21%	18%	23%	17%	24%	22%	21%
Une plateforme de financement participatif	20%	19%	21%	24%	20%	15%	19%	17%	25%	23%	17%
L'agence France Entrepreneur	14%	14%	13%	12%	19%	12%	15%	14%	12%	14%	15%
Un avocat	11%	13%	9%	15%	8%	10%	11%	9%	15%	11%	12%

04



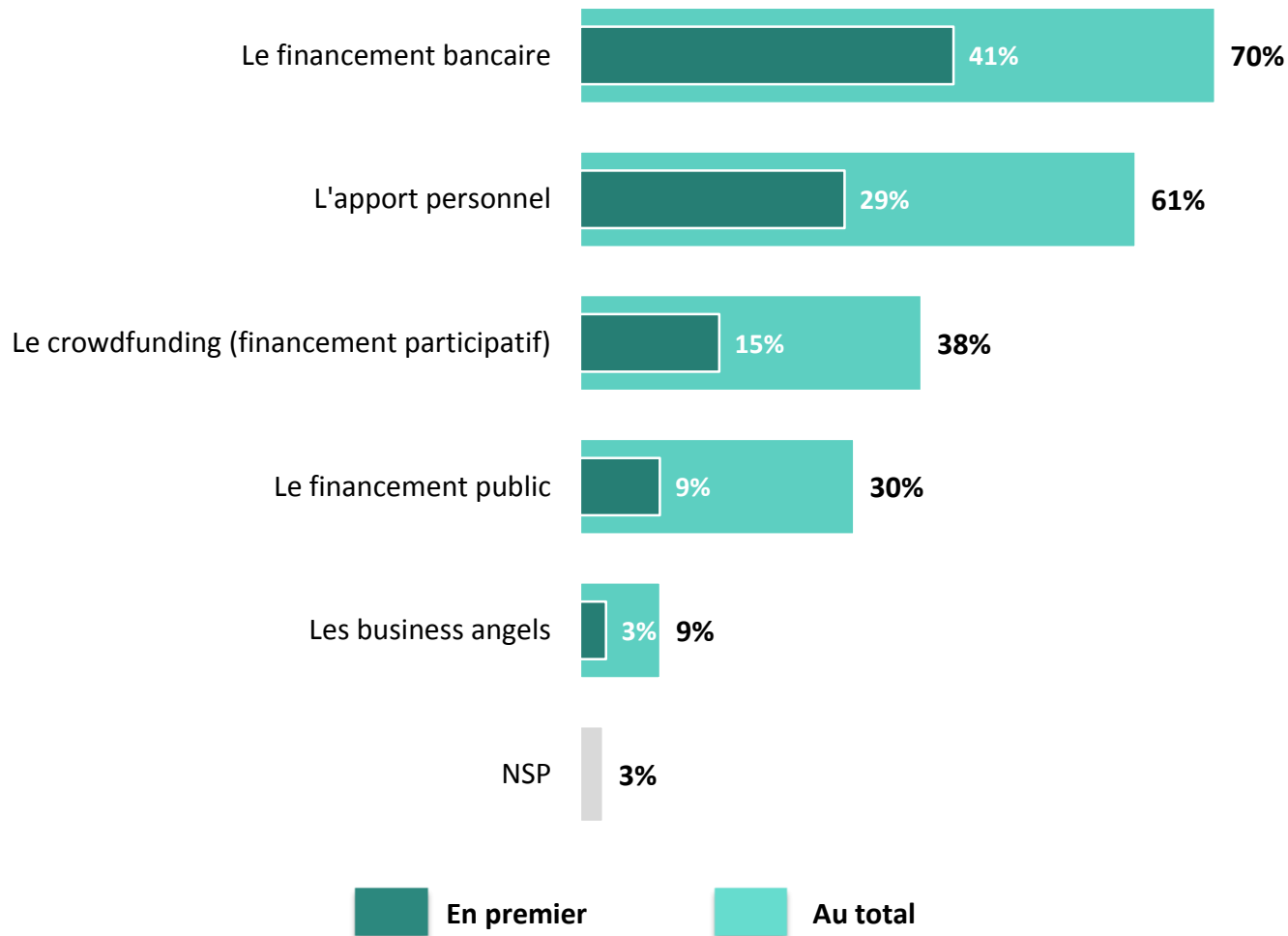
Le financement de l'entrepreneuriat



Le financement privilégié pour créer son entreprise

Q. Toujours si vous décidiez de créer votre entreprise, quelle méthode privilégieriez-vous pour vous financer ? En premier ? Et ensuite ?

Trois réponses possibles au total – Total supérieur à 100%



■ En premier

■ Au total



Le financement privilégié pour créer son entreprise

Q. Toujours si vous décidiez de créer votre entreprise, quelle méthode privilégieriez-vous pour vous financer ? En premier ? Et ensuite ?

Trois réponses possibles au total – Total supérieur à 100%

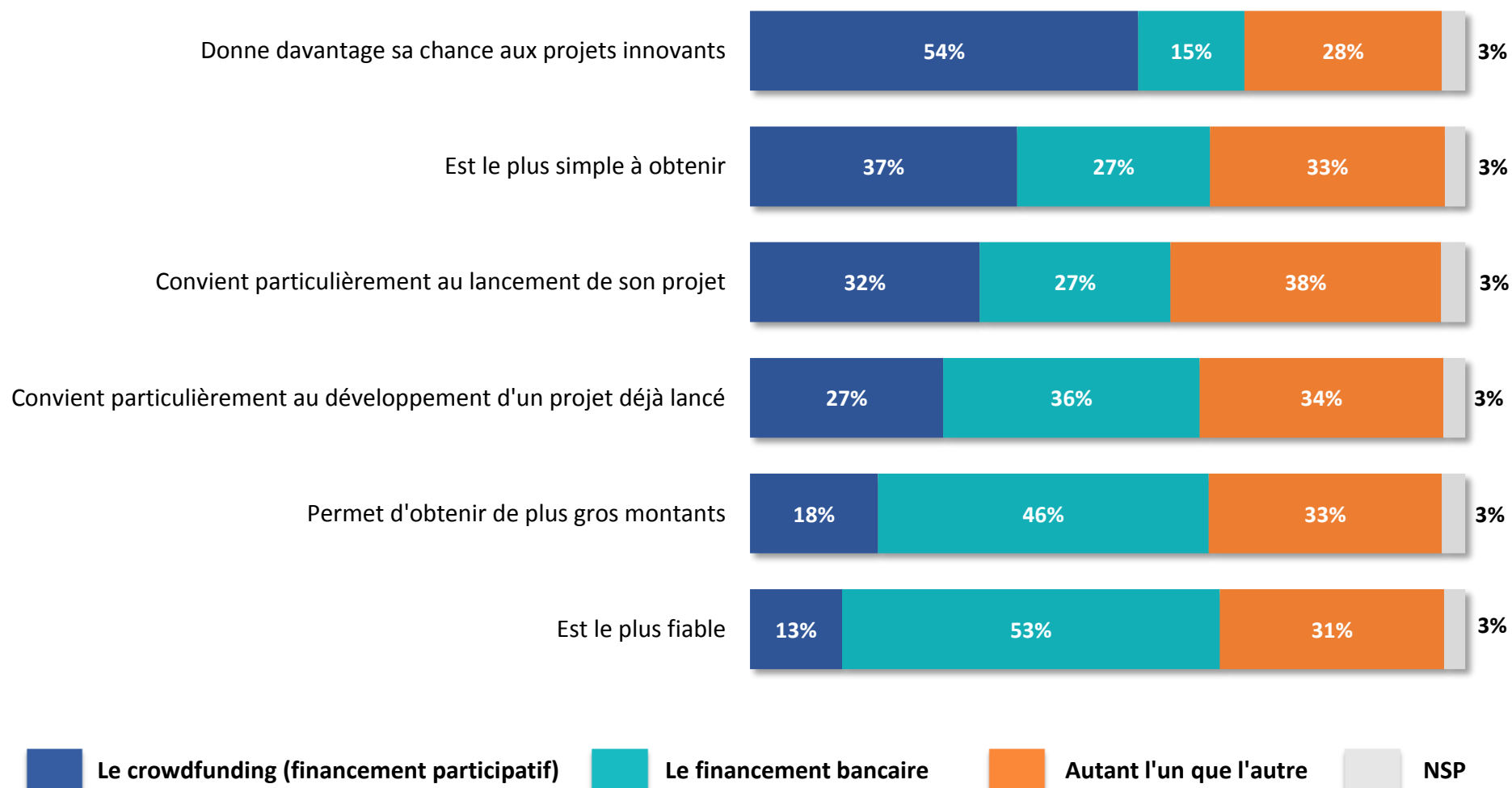


	% TOTAL	Sexe		Âge			Statut			A déjà eu envie de créer ou de reprendre une entreprise	
		Homme	Femme	18-24 ans	25-29 ans	30-35 ans	CSP+	CSP-	Inactif	Oui	Non
Le financement bancaire	70%	72%	68%	67%	72%	72%	68%	73%	70%	71%	71%
L'apport personnel	61%	57%	65%	60%	60%	64%	59%	65%	61%	61%	64%
Le crowdfunding (financement participatif)	38%	38%	37%	43%	39%	31%	37%	34%	42%	42%	34%
Le financement public	30%	32%	28%	29%	33%	30%	30%	29%	30%	31%	30%
Les business angels	9%	10%	8%	7%	11%	9%	13%	7%	7%	9%	8%



L'arbitrage entre financement participatif et financement bancaire

Q. D'après vous, entre le financement participatif et le financement bancaire, lequel... ?





L'arbitrage entre financement participatif et financement bancaire

Q. D'après vous, entre le financement participatif et le financement bancaire, lequel... ?



	% Le crowdfunding	Sexe		Âge			Statut			A déjà eu envie de créer ou de reprendre une entreprise	
		Homme	Femme	18-24 ans	25-29 ans	30-35 ans	CSP+	CSP-	Inactif	Oui	Non
Donne davantage sa chance aux projets innovants	54%	57%	52%	54%	60%	50%	62%	48%	56%	62%	46%
Est le plus simple à obtenir	37%	41%	34%	38%	40%	34%	38%	34%	41%	43%	31%
Convient particulièrement au lancement de son projet	32%	35%	30%	34%	35%	28%	34%	26%	37%	37%	27%
Convient particulièrement au développement d'un projet déjà lancé	27%	29%	25%	30%	28%	23%	27%	26%	29%	32%	21%
Permet d'obtenir de plus gros montants	18%	20%	16%	19%	19%	15%	20%	17%	16%	20%	15%
Est le plus fiable	13%	15%	11%	18%	9%	10%	10%	12%	17%	16%	9%

05

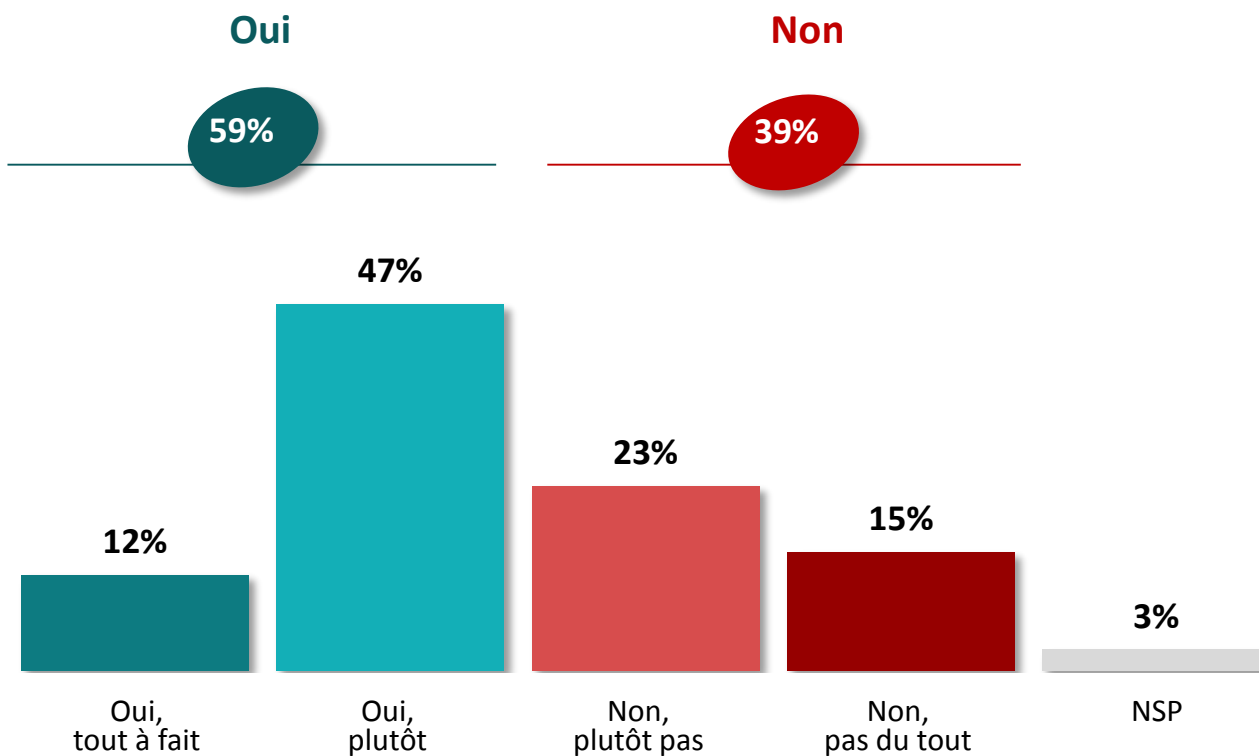


Les aspirations des entrepreneurs

“ Le cumul du financement participatif et du financement bancaire

Q. Vous-même, envisageriez-vous de cumuler financement participatif et financement bancaire lors de la création de votre entreprise ?

1001
personnes



“ Le cumul du financement participatif et du financement bancaire

Q. Vous-même, envisageriez-vous de cumuler financement participatif et financement bancaire lors de la création de votre entreprise ?



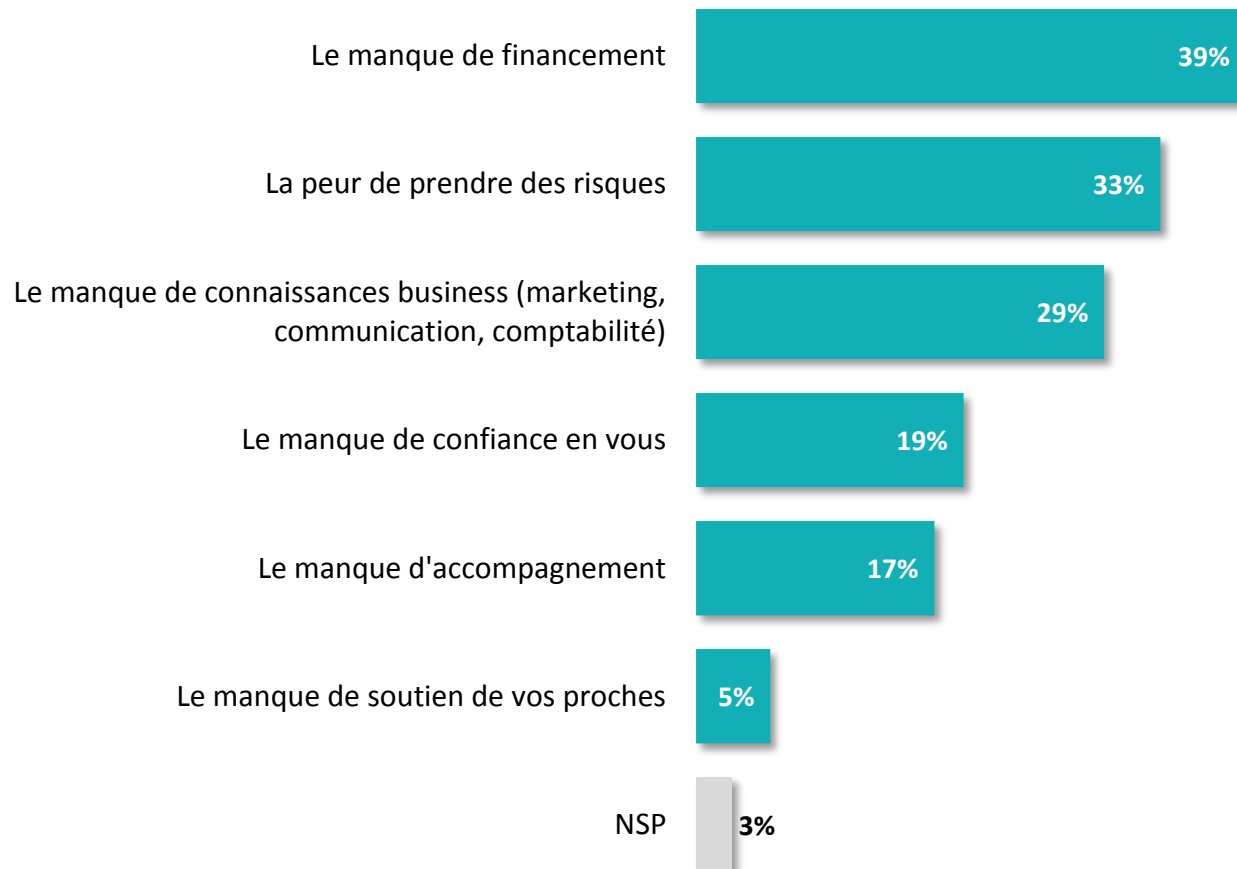
	% TOTAL	Sexe		Âge			Statut			A déjà eu envie de créer ou de reprendre une entreprise	
		Homme	Femme	18-24 ans	25-29 ans	30-35 ans	CSP+	CSP-	Inactif	Oui	Non
Sous-total Oui	59%	63%	55%	58%	65%	55%	62%	57%	60%	72%	43%
...Oui, tout à fait	12%	14%	10%	14%	12%	10%	15%	8%	15%	17%	6%
...Oui, plutôt	47%	49%	45%	44%	53%	45%	47%	49%	45%	55%	37%
Sous-total Non	38%	35%	42%	38%	33%	43%	34%	42%	37%	27%	55%
...Non, plutôt pas	23%	24%	23%	25%	19%	25%	22%	24%	24%	21%	27%
...Non, pas du tout	15%	11%	19%	13%	14%	18%	12%	18%	13%	6%	28%



Les freins à la création d'entreprise

Q. Si vous décidiez de créer votre entreprise aujourd'hui, quel serait, pour vous, le plus gros obstacle ?

Deux réponses possibles – Total supérieur à 100%





Les freins à la création d'entreprise

Q. Si vous décidiez de créer votre entreprise aujourd'hui, quel serait, pour vous, le plus gros obstacle ?

Deux réponses possibles – Total supérieur à 100%



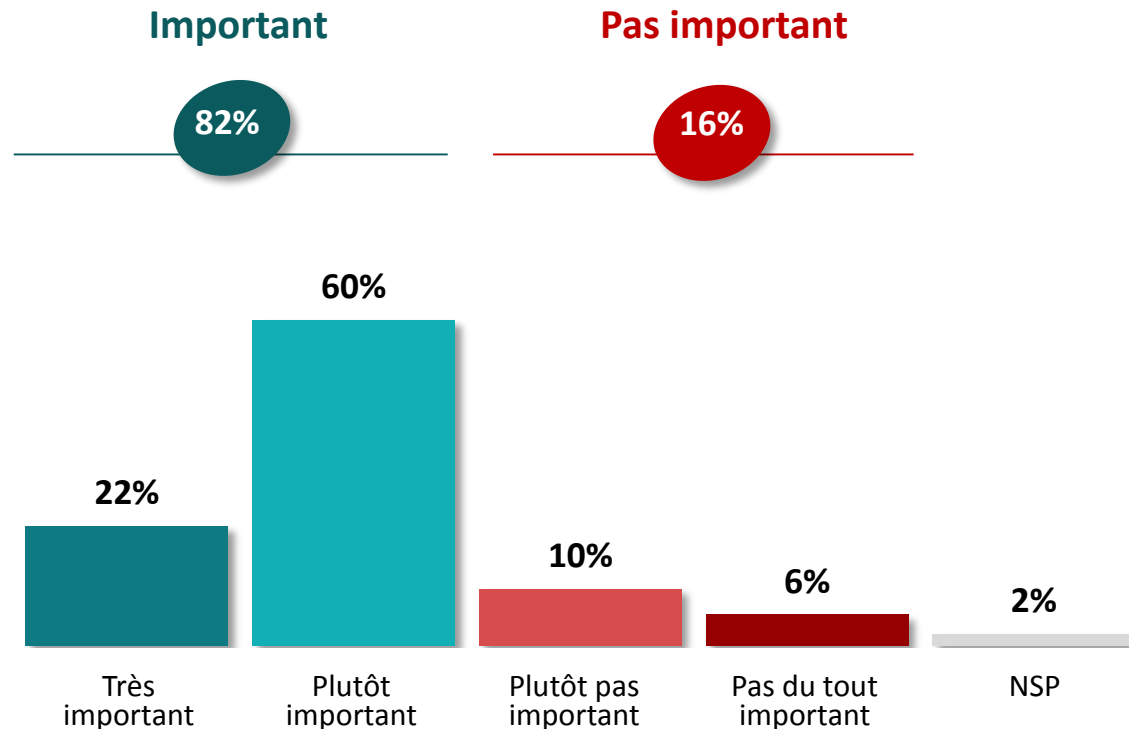
	% TOTAL	Sexe		Âge			Statut			A déjà eu envie de créer ou de reprendre une entreprise	
		Homme	Femme	18-24 ans	25-29 ans	30-35 ans	CSP+	CSP-	Inactif	Oui	Non
Le manque de financement	39%	43%	35%	44%	37%	34%	31%	37%	47%	45%	32%
La peur de prendre des risques	33%	29%	37%	27%	37%	36%	40%	34%	28%	31%	36%
Le manque de connaissances business (marketing, communication, comptabilité)	29%	28%	30%	31%	29%	27%	26%	27%	32%	27%	33%
Le manque de confiance en vous	19%	16%	22%	18%	17%	22%	17%	23%	17%	19%	19%
Le manque d'accompagnement	17%	17%	17%	18%	18%	16%	17%	15%	17%	17%	17%
Le manque de soutien de vos proches	5%	5%	5%	4%	6%	6%	7%	6%	3%	6%	4%



La responsabilité sociale et environnementale dans la création d'entreprise



Q. Et diriez-vous qu'il serait important pour vous d'intégrer dans votre projet de création d'entreprise des objectifs liés à la Responsabilité Sociale et Environnementale, c'est-à-dire des objectifs contraignant votre entreprise à avoir un impact positif sur la société (que ce soit environnementalement ou socialement) ?





La responsabilité sociale et environnementale dans la création d'entreprise



Q. Et diriez-vous qu'il serait important pour vous d'intégrer dans votre projet de création d'entreprise des objectifs liés à la Responsabilité Sociale et Environnementale, c'est-à-dire des objectifs contraignant votre entreprise à avoir un impact positif sur la société (que ce soit environnementalement ou socialement) ?

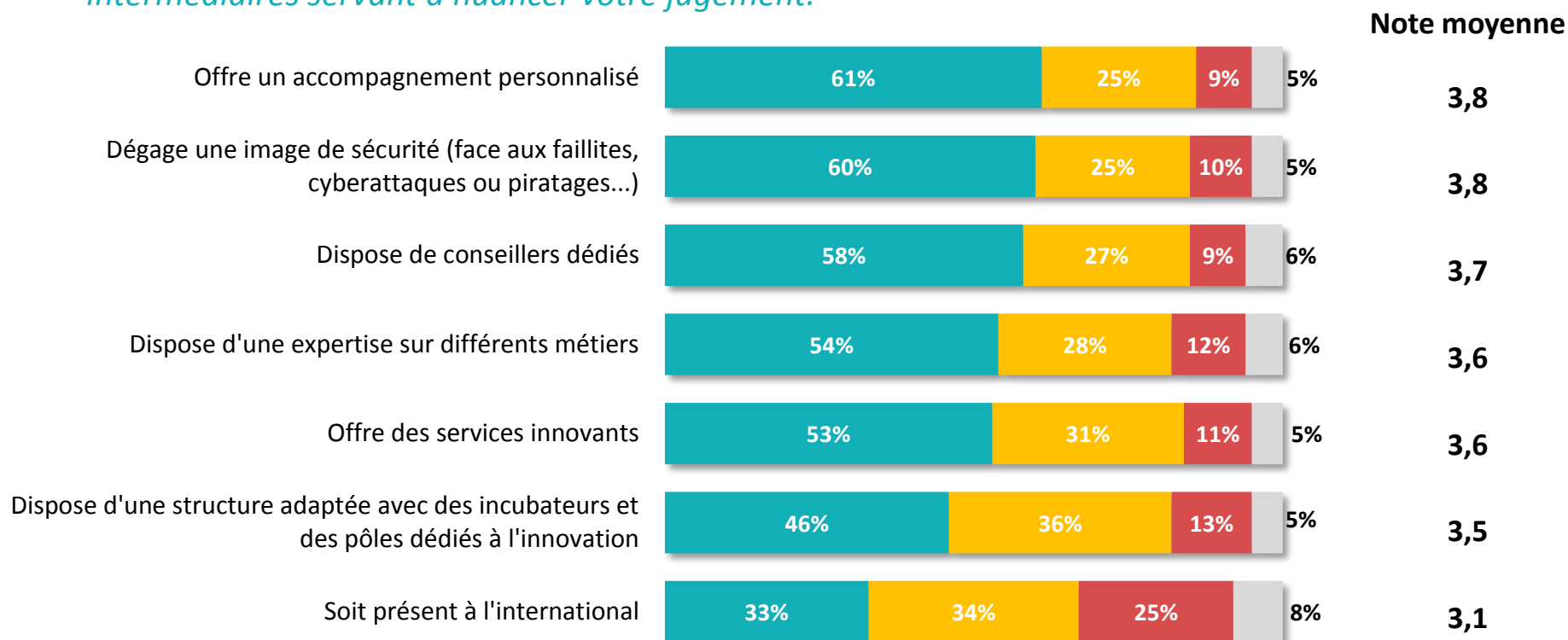
	% TOTAL	Sexe		Âge			Statut			A déjà eu envie de créer ou de reprendre une entreprise	
		Homme	Femme	18-24 ans	25-29 ans	30-35 ans	CSP+	CSP-	Inactif	Oui	Non
Sous-total Important	82%	83%	81%	78%	87%	81%	84%	80%	82%	88%	76%
...Très important	22%	23%	21%	27%	20%	18%	20%	20%	25%	26%	17%
...Plutôt important	60%	60%	60%	51%	67%	63%	64%	60%	57%	62%	59%
Sous-total Pas important	16%	15%	16%	18%	12%	17%	13%	19%	16%	11%	23%
...Plutôt pas important	10%	11%	9%	12%	9%	10%	8%	11%	12%	9%	13%
...Pas du tout important	6%	4%	7%	6%	3%	7%	5%	8%	4%	2%	10%



Les critères importants pour un acteur du financement dans le cadre d'une création d'entreprise



Q. Afin d'accompagner les entrepreneurs dans leurs projets de création d'entreprise, diriez-vous qu'il est important ou pas important qu'un acteur du financement (banques, plateformes de financement participatif...) : Merci de noter le degré d'importance sur une échelle de 1 à 5 : 1 correspondant à pas du tout important et 5 à très important ; les notes intermédiaires servant à nuancer votre jugement.



 Note de 4 à 5

 Note de 3

 Note de 1 à 2

 NSP



Les critères importants pour un acteur du financement dans le cadre d'une création d'entreprise



Q. Afin d'accompagner les entrepreneurs dans leurs projets de création d'entreprise, diriez-vous qu'il est important ou pas important qu'un acteur du financement (banques, plateformes de financement participatif...) : Merci de noter le degré d'importance sur une échelle de 1 à 5 : 1 correspondant à pas du tout important et 5 à très important ; les notes intermédiaires servant à nuancer votre jugement.

	% Note de 4 à 5	Sexe		Âge			Statut			A déjà eu envie de créer ou de reprendre une entreprise	
		Homme	Femme	18-24 ans	25-29 ans	30-35 ans	CSP+	CSP-	Inactif	Oui	Non
Offre un accompagnement personnalisé	61%	58%	64%	61%	64%	60%	60%	64%	60%	65%	59%
Dégage une image de sécurité (face aux faillites, cyberattaques ou piratages...)	60%	60%	59%	63%	57%	58%	54%	61%	63%	64%	57%
Dispose de conseillers dédiés	58%	58%	58%	56%	65%	55%	57%	61%	55%	63%	53%
Dispose d'une expertise sur différents métiers	54%	54%	55%	56%	59%	50%	53%	56%	55%	58%	53%
Offre des services innovants	53%	52%	54%	53%	58%	48%	49%	56%	53%	55%	52%
Dispose d'une structure adaptée avec des incubateurs et des pôles dédiés à l'innovation	46%	45%	47%	45%	49%	45%	46%	44%	48%	49%	44%
Soit présent à l'international	33%	32%	34%	34%	33%	32%	31%	33%	36%	34%	32%

06



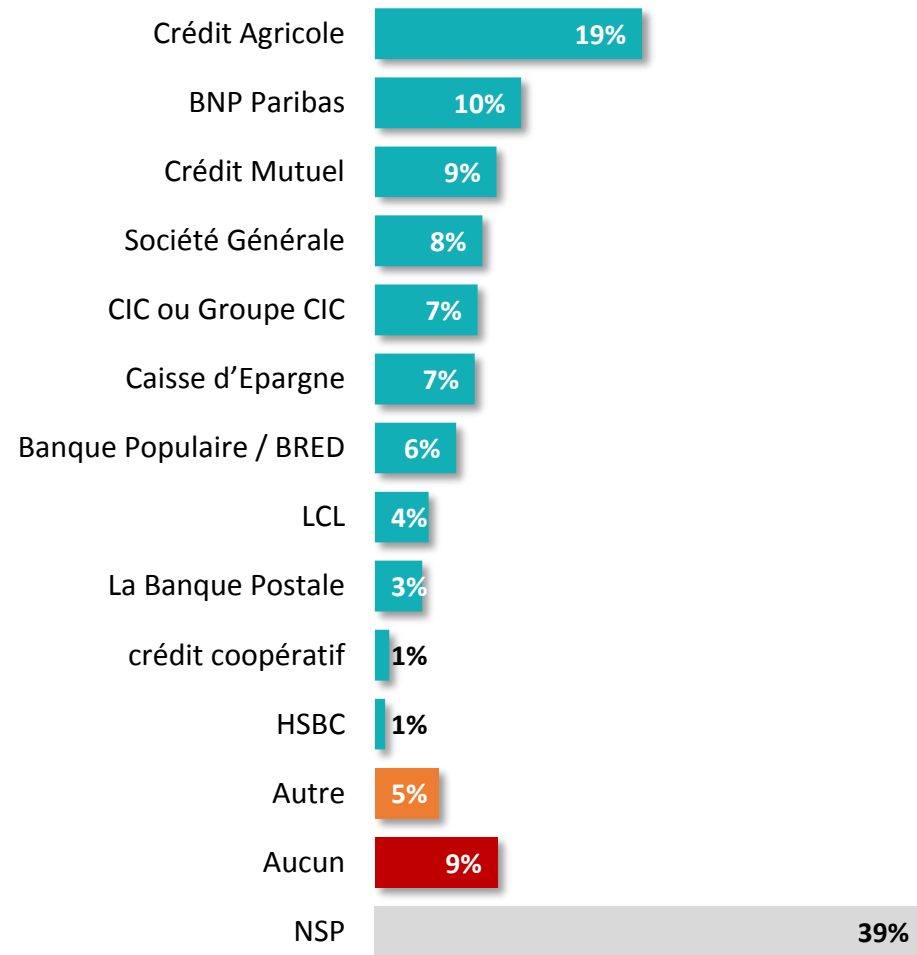
Le rôle des acteurs bancaires



La banque associée le plus fortement à l'entrepreneuriat de façon spontanée

Q. Quelle banque associez-vous le plus à l'entrepreneuriat et à la création d'entreprise ?

Question ouverte – Réponses spontanées



“ La banque associée le plus fortement à l’entrepreneuriat de façon spontanée

Q. Quelle banque associez-vous le plus à l’entrepreneuriat et à la création d’entreprise ?

Question ouverte – Réponses spontanées



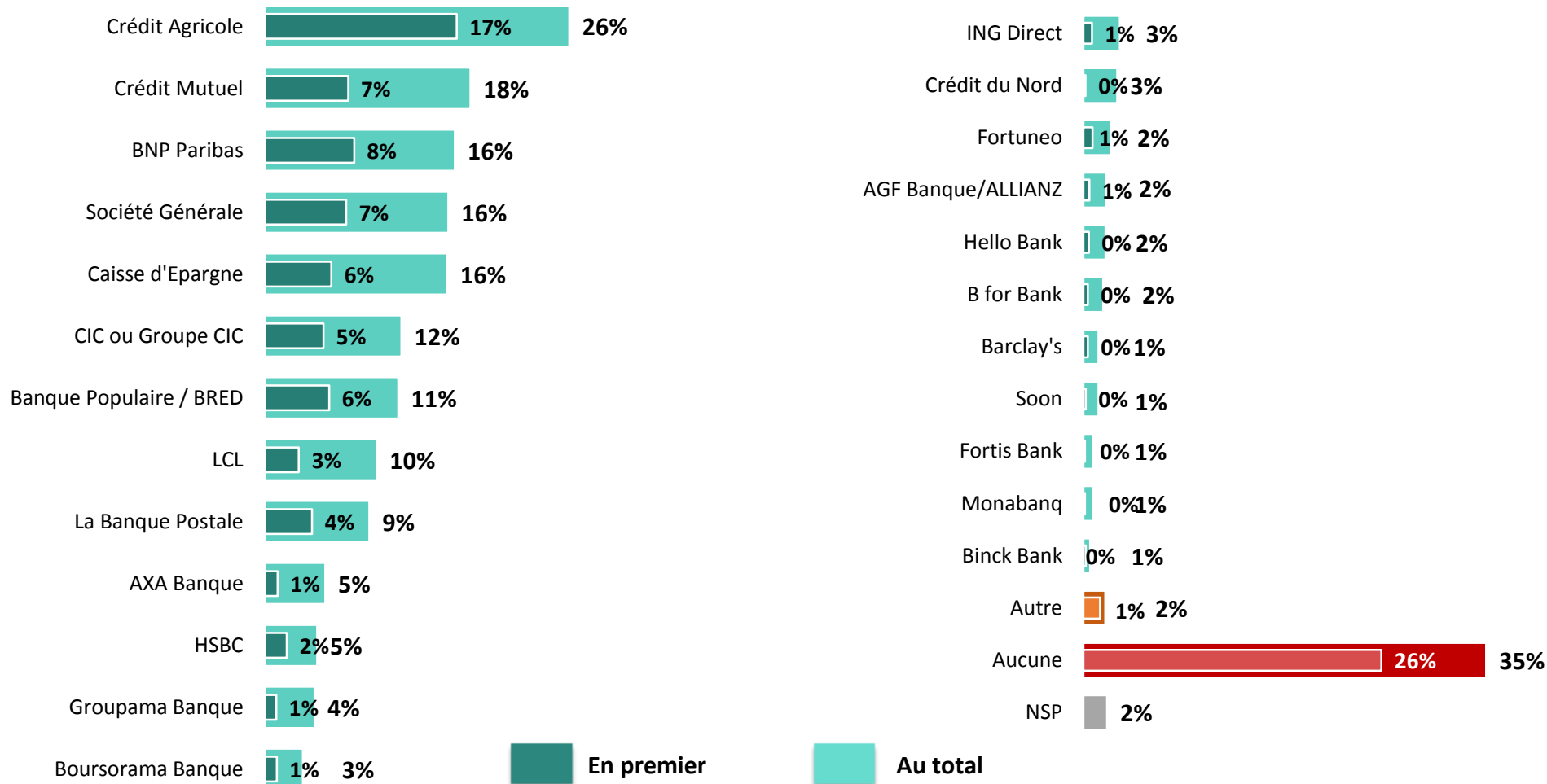
	% TOTAL	Sexe		Âge			Statut			A déjà eu envie de créer ou de reprendre une entreprise	
		Homme	Femme	18-24 ans	25-29 ans	30-35 ans	CSP+	CSP-	Inactif	Oui	Non
Crédit Agricole	19%	20%	18%	13%	22%	23%	19%	23%	13%	21%	17%
BNP Paribas	10%	12%	9%	12%	11%	9%	11%	10%	13%	14%	6%
Crédit Mutuel	9%	10%	7%	8%	9%	9%	9%	9%	8%	10%	7%
Société Générale	8%	9%	7%	9%	11%	3%	7%	6%	10%	9%	5%
CIC ou Groupe CIC	7%	8%	6%	6%	6%	10%	8%	9%	4%	8%	7%
Caisse d’Epargne	7%	8%	6%	7%	8%	7%	5%	8%	7%	8%	6%
Banque Populaire / BRED	6%	6%	5%	4%	7%	7%	7%	6%	3%	6%	5%
LCL	4%	3%	4%	4%	4%	3%	2%	5%	4%	4%	4%
La Banque Postale	3%	4%	3%	5%	2%	3%	3%	3%	5%	3%	4%
crédit coopératif	1%	1%	1%	1%	1%	2%	2%	1%	1%	2%	0%
HSBC	1%	1%	0%	0%	2%	0%	1%	0%	1%	1%	0%
Autre	5%	6%	3%	4%	7%	3%	6%	3%	4%	6%	3%
Aucun	9%	9%	8%	8%	9%	9%	7%	8%	9%	7%	11%
NSP	39%	32%	46%	45%	34%	37%	35%	38%	44%	34%	44%

“ La banque associée le plus fortement à l'entrepreneuriat de façon assistée



Q. Et plus précisément, parmi ces banques, lesquelles associez-vous à l'entrepreneuriat et à la création d'entreprise ? En premier ? Et ensuite ?

Plusieurs réponses possibles – Total supérieur à 100%



“ La banque associée le plus fortement à l’entrepreneuriat de façon assistée

Q. Et plus précisément, parmi ces banques, lesquelles associez-vous à l’entrepreneuriat et à la création d’entreprise ? En premier ? Et ensuite ?

Plusieurs réponses possibles – Total supérieur à 100%



	% En premier	Sexe		Âge			Statut			A déjà eu envie de créer ou de reprendre une entreprise	
		Homme	Femme	18-24 ans	25-29 ans	30-35 ans	CSP+	CSP-	Inactif	Oui	Non
Crédit Agricole	17%	18%	15%	12%	19%	19%	16%	20%	12%	17%	17%
BNP Paribas	8%	9%	7%	9%	7%	7%	10%	4%	11%	10%	5%
Crédit Mutuel	7%	8%	6%	7%	7%	8%	7%	8%	6%	8%	7%
Société Générale	7%	7%	7%	8%	9%	4%	5%	8%	9%	8%	6%
Banque Populaire / BRED	6%	7%	5%	4%	7%	6%	9%	3%	5%	6%	5%
Caisse d'Epargne	6%	6%	6%	6%	6%	6%	5%	7%	5%	6%	6%
CIC ou Groupe CIC	5%	6%	4%	4%	4%	7%	5%	6%	4%	5%	5%
La Banque Postale	4%	4%	5%	5%	4%	3%	5%	4%	4%	4%	4%
LCL	3%	2%	4%	4%	2%	2%	2%	3%	4%	2%	4%
HSBC	2%	1%	2%	3%	1%	2%	4%	1%	2%	2%	2%
AGF Banque/ALLIANZ	1%	1%	-	1%	-	-	-	-	1%	-	1%
AXA Banque	1%	2%	1%	1%	1%	1%	1%	1%	1%	2%	1%
Boursorama Banque	1%	1%	1%	1%	-	1%	1%	1%	1%	1%	1%
Fortuneo	1%	1%	-	1%	2%	-	1%	-	1%	1%	-
Groupama Banque	1%	1%	1%	1%	2%	1%	1%	1%	-	1%	1%
ING Direct	1%	-	1%	1%	1%	-	-	-	2%	1%	1%
Aucune	26%	20%	31%	26%	23%	28%	20%	29%	28%	21%	32%
Autre	1%	2%	1%	1%	2%	2%	2%	1%	2%	2%	1%

“ La banque associée le plus fortement à l’entrepreneuriat de façon assistée 1/2

Q. Et plus précisément, parmi ces banques, lesquelles associez-vous à l’entrepreneuriat et à la création d’entreprise ? En premier ? Et ensuite ?

Plusieurs réponses possibles – Total supérieur à 100%



	% AU TOTAL	Sexe		Âge			Statut			A déjà eu envie de créer ou de reprendre une entreprise	
		Homme	Femme	18-24 ans	25-29 ans	30-35 ans	CSP+	CSP-	Inactif	Oui	Non
Crédit Agricole	26%	28%	24%	20%	28%	31%	27%	28%	22%	28%	24%
Crédit Mutuel	18%	18%	17%	15%	20%	19%	20%	19%	14%	19%	17%
BNP Paribas	16%	20%	13%	17%	18%	14%	20%	13%	18%	19%	13%
Caisse d'Epargne	16%	18%	13%	16%	16%	15%	14%	19%	13%	18%	14%
Société Générale	16%	17%	15%	16%	18%	14%	14%	16%	18%	18%	14%
CIC ou Groupe CIC	12%	14%	9%	9%	13%	13%	14%	13%	8%	14%	10%
Banque Populaire / BRED	11%	14%	9%	9%	14%	13%	16%	8%	10%	13%	9%
LCL	10%	9%	10%	10%	10%	8%	10%	8%	13%	11%	8%
La Banque Postale	9%	9%	9%	9%	11%	8%	10%	10%	8%	9%	10%
AXA Banque	5%	7%	4%	6%	6%	4%	5%	3%	7%	7%	2%
HSBC	5%	5%	4%	5%	5%	3%	7%	2%	4%	5%	4%
Groupama Banque	4%	5%	4%	3%	5%	5%	4%	4%	3%	5%	3%

“ La banque associée le plus fortement à l’entrepreneuriat de façon assistée 2/2



Q. Et plus précisément, parmi ces banques, lesquelles associez-vous à l’entrepreneuriat et à la création d’entreprise ? En premier ? Et ensuite ?

Plusieurs réponses possibles – Total supérieur à 100%

	% AU TOTAL	Sexe		Âge			Statut			A déjà eu envie de créer ou de reprendre une entreprise	
		Homme	Femme	18-24 ans	25-29 ans	30-35 ans	CSP+	CSP-	Inactif	Oui	Non
Boursorama Banque	3%	3%	4%	4%	2%	4%	5%	2%	3%	4%	2%
Crédit du Nord	3%	4%	2%	3%	3%	3%	3%	3%	3%	4%	2%
ING Direct	3%	4%	2%	4%	3%	2%	4%	1%	4%	4%	2%
AGF Banque/ALLIANZ	2%	2%	2%	1%	3%	2%	2%	2%	2%	2%	2%
B for Bank	2%	2%	2%	2%	2%	1%	2%	2%	2%	2%	1%
Fortuneo	2%	3%	2%	3%	3%	1%	4%	1%	4%	3%	2%
Hello Bank	2%	2%	2%	2%	2%	1%	2%	1%	3%	3%	1%
Barclay's	1%	2%	1%	2%	1%	1%	1%	1%	2%	2%	1%
Binck Bank	1%	1%	-	-	1%	1%	2%	-	-	1%	-
Fortis Bank	1%	1%	1%	1%	1%	1%	2%	-	1%	1%	-
Monabanq	1%	1%	1%	1%	-	1%	1%	-	1%	1%	1%
Soon	1%	2%	-	2%	1%	-	2%	1%	2%	2%	1%
Autre	2%	3%	1%	1%	2%	2%	2%	1%	3%	2%	2%
Aucune	35%	28%	41%	35%	31%	37%	27%	38%	37%	29%	44%

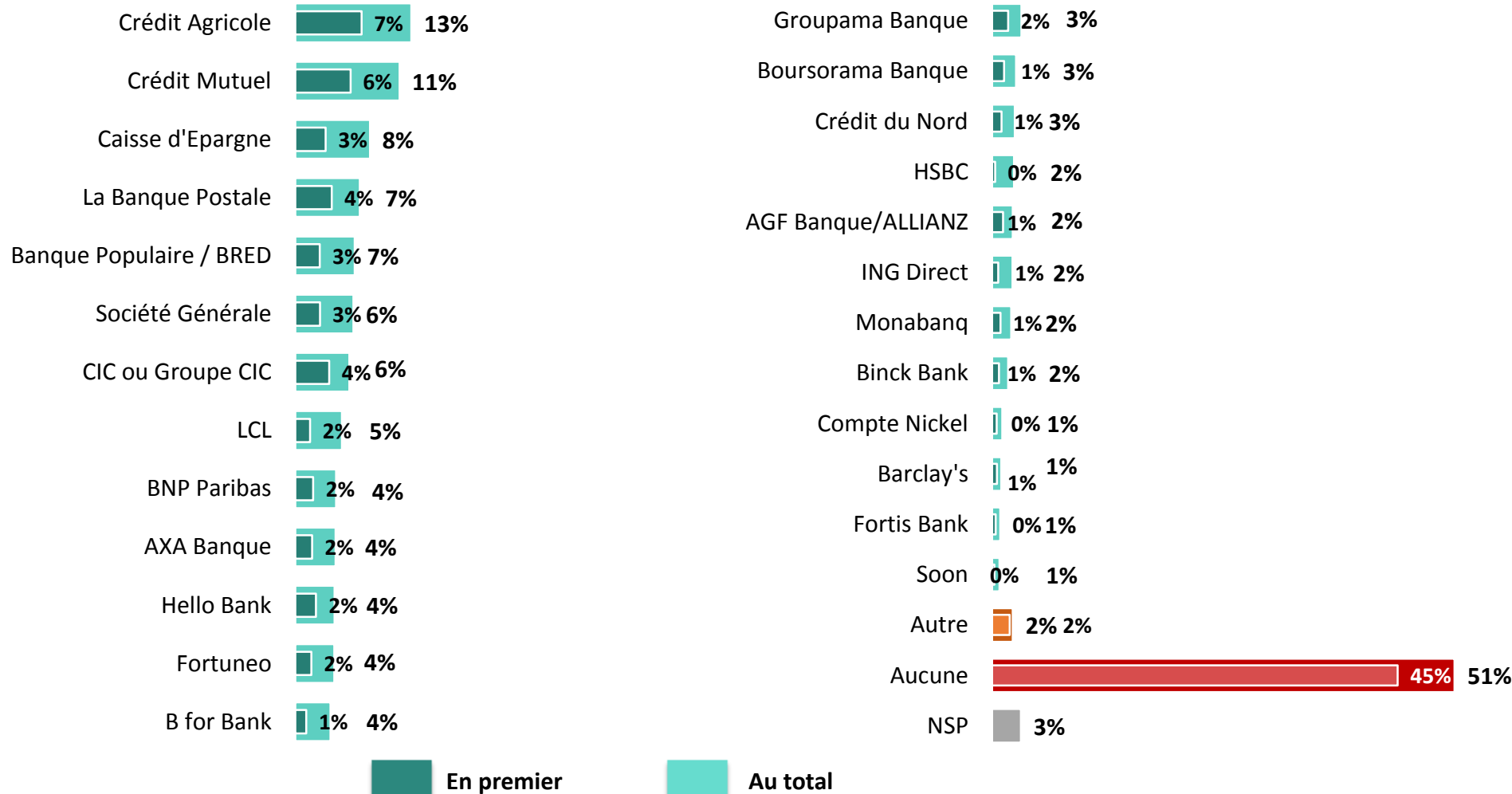


La banque la plus fortement associée au financement participatif

Q. Quelle banque est selon vous la plus associée au financement participatif ? En premier ? Et ensuite ?


1001
personnes

Trois réponses possibles au total – Total supérieur à 100%





La banque la plus fortement associée au financement participatif

Q. Quelle banque est selon vous la plus associée au financement participatif ? En premier ?
Et ensuite ?



Trois réponses possibles au total – Total supérieur à 100%

	% En premier	Sexe		Âge			Statut			A déjà eu envie de créer ou de reprendre une entreprise	
		Homme	Femme	18-24 ans	25-29 ans	30-35 ans	CSP+	CSP-	Inactif	Oui	Non
Crédit Agricole	7%	8%	6%	7%	6%	9%	6%	9%	7%	7%	7%
Crédit Mutuel	6%	7%	6%	5%	7%	6%	5%	5%	8%	7%	5%
La Banque Postale	4%	4%	4%	5%	5%	2%	3%	4%	6%	5%	3%
CIC ou Groupe CIC	4%	5%	3%	4%	2%	5%	2%	4%	4%	5%	3%
Caisse d'Epargne	3%	3%	4%	3%	4%	4%	5%	4%	2%	4%	3%
Société Générale	3%	2%	3%	4%	2%	2%	2%	3%	3%	3%	3%
Banque Populaire / BRED	3%	5%	1%	1%	5%	3%	5%	2%	1%	3%	3%
Hello Bank	2%	2%	2%	3%	2%	2%	3%	2%	2%	3%	1%
BNP Paribas	2%	3%	1%	2%	2%	2%	2%	1%	3%	2%	1%
AXA Banque	2%	2%	2%	2%	2%	1%	2%	1%	2%	2%	1%
Groupama Banque	2%	1%	3%	2%	2%	1%	2%	2%	1%	2%	2%
Fortuneo	2%	3%	1%	2%	2%	1%	2%	2%	1%	2%	2%
LCL	2%	2%	1%	2%	2%	1%	3%	1%	2%	2%	1%
Boursorama Banque	1%	1%	2%	2%	1%	1%	2%	1%	3%	1%	1%
AGF Banque/ALLIANZ	1%	1%	1%	1%	1%	2%	-	2%	1%	1%	1%
B for Bank	1%	1%	2%	2%	1%	1%	1%	1%	1%	1%	1%
Crédit du Nord	1%	2%	-	1%	1%	1%	1%	1%	1%	1%	2%
Monabanq	1%	1%	1%	1%	1%	1%	1%	1%	1%	1%	1%
Binck Bank	1%	1%	-	1%	-	1%	1%	-	1%	1%	1%
ING Direct	1%	1%	-	1%	-	1%	1%	-	1%	1%	-
Barclay's	1%	1%	-	1%	1%	-	1%	1%	1%	1%	-
Autre	2%	2%	2%	2%	1%	2%	2%	1%	2%	1%	3%
Aucune	45%	38%	51%	41%	47%	47%	41%	49%	43%	40%	53%



La banque la plus fortement associée au financement participatif 1/2

Q. Quelle banque est selon vous la plus associée au financement participatif ? En premier ?
Et ensuite ?



Trois réponses possibles au total – Total supérieur à 100%

	% AU TOTAL	Sexe		Âge			Statut			A déjà eu envie de créer ou de reprendre une entreprise	
		Homme	Femme	18-24 ans	25-29 ans	30-35 ans	CSP+	CSP-	Inactif	Oui	Non
Crédit Agricole	13%	15%	11%	12%	11%	15%	13%	14%	13%	14%	11%
Crédit Mutuel	11%	13%	10%	12%	11%	11%	11%	10%	14%	13%	10%
Caisse d'Epargne	8%	9%	7%	7%	11%	8%	8%	10%	6%	9%	8%
La Banque Postale	7%	7%	7%	7%	10%	4%	8%	7%	7%	9%	4%
Banque Populaire / BRED	7%	9%	5%	5%	7%	7%	10%	4%	6%	7%	5%
Société Générale	6%	7%	6%	6%	7%	6%	6%	7%	7%	7%	5%
CIC ou Groupe CIC	6%	7%	5%	6%	4%	7%	5%	6%	6%	8%	4%
LCL	5%	5%	5%	6%	4%	5%	5%	5%	6%	6%	4%
BNP Paribas	4%	6%	3%	5%	5%	4%	5%	4%	4%	6%	3%
AXA Banque	4%	6%	3%	6%	3%	4%	4%	2%	7%	5%	3%
Hello Bank	4%	4%	5%	6%	4%	3%	6%	3%	5%	5%	3%
Fortuneo	4%	5%	3%	6%	4%	3%	4%	3%	5%	5%	3%
B for Bank	4%	4%	4%	5%	4%	3%	4%	3%	4%	5%	3%



La banque la plus fortement associée au financement participatif 2/2

Q. Quelle banque est selon vous la plus associée au financement participatif ? En premier ?
Et ensuite ?



Trois réponses possibles au total – Total supérieur à 100%

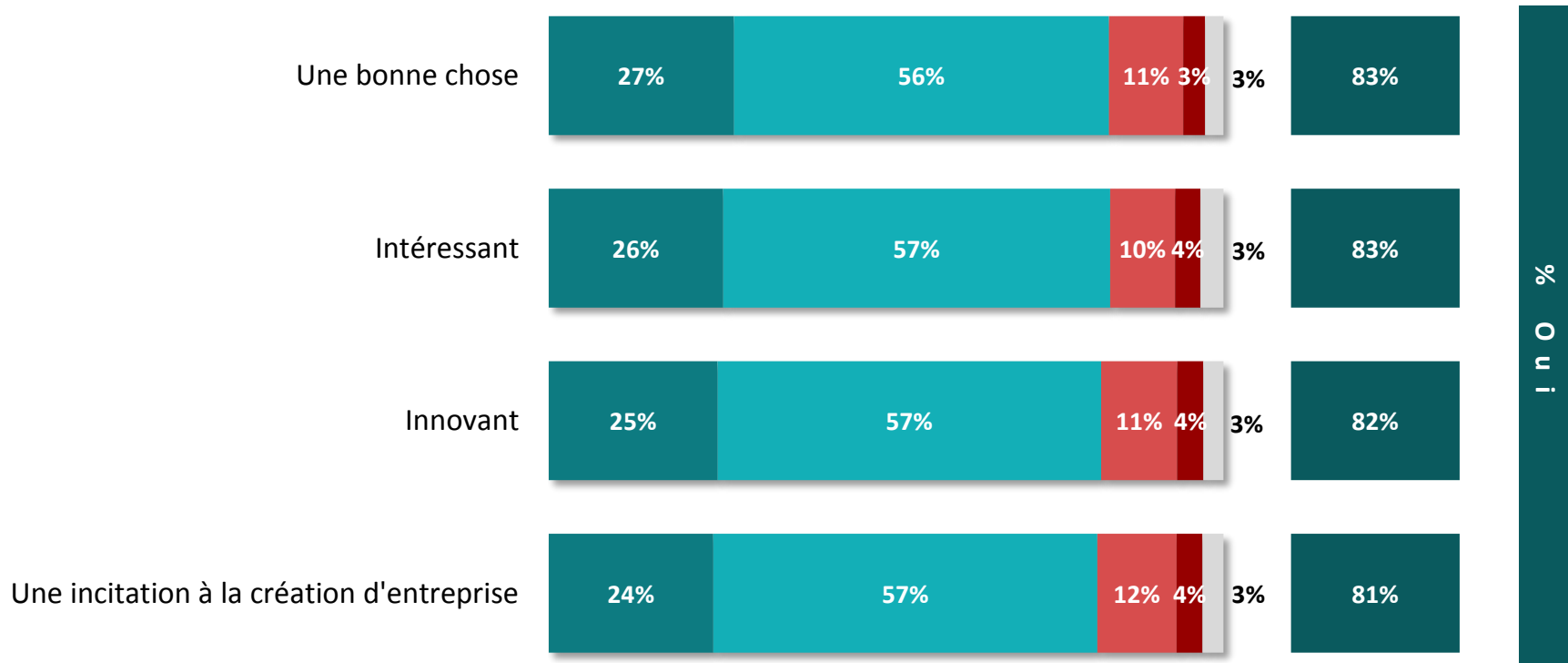
	% AU TOTAL	Sexe		Âge			Statut			A déjà eu envie de créer ou de reprendre une entreprise	
		Homme	Femme	18-24 ans	25-29 ans	30-35 ans	CSP+	CSP-	Inactif	Oui	Non
Groupama Banque	3%	2%	4%	4%	3%	3%	4%	3%	2%	3%	3%
Boursorama Banque	3%	2%	3%	4%	2%	2%	3%	2%	5%	3%	2%
Crédit du Nord	3%	3%	2%	3%	3%	2%	4%	3%	1%	2%	3%
HSBC	2%	3%	1%	4%	2%	2%	2%	2%	3%	3%	2%
AGF Banque/ALLIANZ	2%	3%	2%	2%	2%	3%	1%	3%	3%	2%	3%
ING Direct	2%	3%	2%	3%	2%	2%	2%	2%	3%	3%	1%
Monabanq	2%	2%	2%	3%	2%	2%	2%	2%	3%	3%	1%
Binck Bank	2%	3%	1%	2%	1%	2%	2%	2%	2%	2%	1%
Compte Nickel	1%	1%	1%	1%	1%	1%	1%	1%	1%	2%	-
Barclay's	1%	2%	-	1%	1%	1%	1%	-	2%	2%	-
Fortis Bank	1%	1%	1%	1%	1%	1%	2%	1%	-	1%	1%
Soon	1%	1%	1%	1%	-	1%	1%	-	1%	1%	1%
Autre	2%	3%	1%	3%	1%	2%	3%	1%	3%	2%	3%
Aucune	51%	44%	57%	47%	52%	54%	46%	56%	50%	46%	60%



Le jugement porté sur la création d'une offre bancaire dédiée aux entrepreneurs

Q. Estimez-vous que la création d'une offre bancaire (taux bonifié, accompagnement spécifique, services pros) dédiés aux entrepreneurs ayant réussi une collecte de financement participatif serait ...?


1001
personnes







Le jugement porté sur la création d'une offre bancaire dédiée aux entrepreneurs

Q. Estimez-vous que la création d'une offre bancaire (taux bonifié, accompagnement spécifique, services pros) dédiés aux entrepreneurs ayant réussi une collecte de financement participatif serait ...?



	% TOTAL	Sexe		Âge			Statut			A déjà eu envie de créer ou de reprendre une entreprise	
		Homme	Femme	18-24 ans	25-29 ans	30-35 ans	CSP+	CSP-	Inactif	Oui	Non
Une bonne chose	83%	84%	82%	83%	85%	82%	79%	84%	86%	86%	81%
Intéressant	83%	84%	83%	81%	88%	81%	82%	84%	82%	86%	82%
Innovant	82%	83%	80%	79%	85%	81%	80%	83%	83%	85%	80%
Une incitation à la création d'entreprise	81%	82%	80%	80%	85%	80%	80%	82%	83%	85%	78%



“opinionway

15 place de la République 75003 Paris

*« Permettre à nos clients de comprendre de manière simple et rapide leur environnement actuel et futur,
pour mieux décider aujourd’hui, agir demain et imaginer après-demain. »*