

# PLAN STRATÉGIQUE 2020

Devenir un acteur majeur des solutions

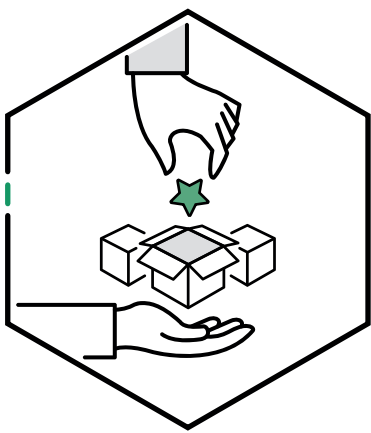
d'investissement à haute valeur ajoutée

pour les épargnants individuels,

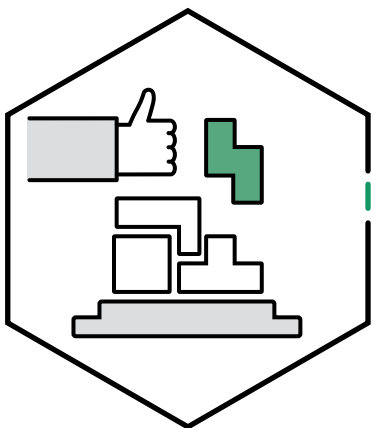
les entreprises et les institutionnels



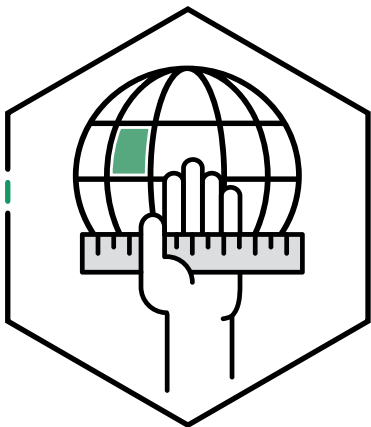
Une société de gestion de haute qualité...



...offrant plus que des produits...



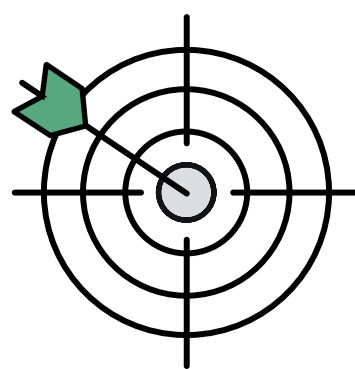
...au moyen d'une plateforme efficace et modulable...



...à l'échelle mondiale...



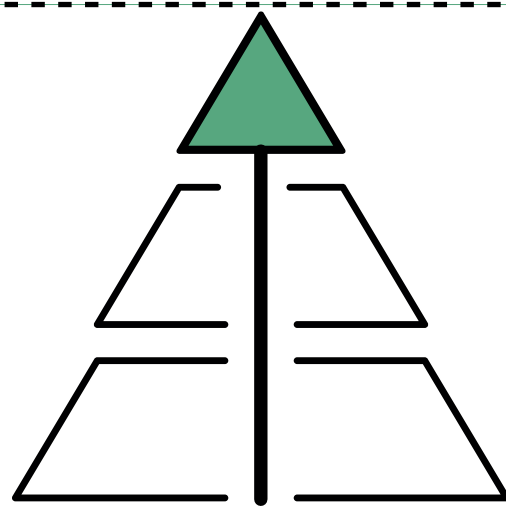
...et dotée d'une culture de la performance.



Objectif

**+5%**

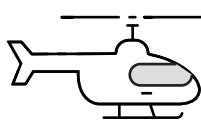
de croissance des encours par an



## CHIFFRES CLÉS

au 31 mars 2017

- **580 Md€** d'actifs sous gestion et conseillés
- 3 000 collaborateurs dont **600** au service des clients et **700** professionnels de l'investissement
- Une base de clientèle dans **75 pays**
- Un acteur majeur de l'investissement responsable **depuis 2002**



Cette infographie est rédigée et publiée par BNP PARIBAS ASSET MANAGEMENT Holding, une Société Anonyme ayant son siège social au 1, boulevard Haussmann, 75009 Paris, France, RCS Paris 682 001 904. BNP PARIBAS ASSET MANAGEMENT Holding comprend plusieurs entités. Pour plus d'information, consultez le site [www.bnpparibas-am.com](http://www.bnpparibas-am.com)