

QUAND VOTRE ÉPARGNE RÉPOND AUX ENJEUX SOCIAUX ET ENVIRONNEMENTAUX

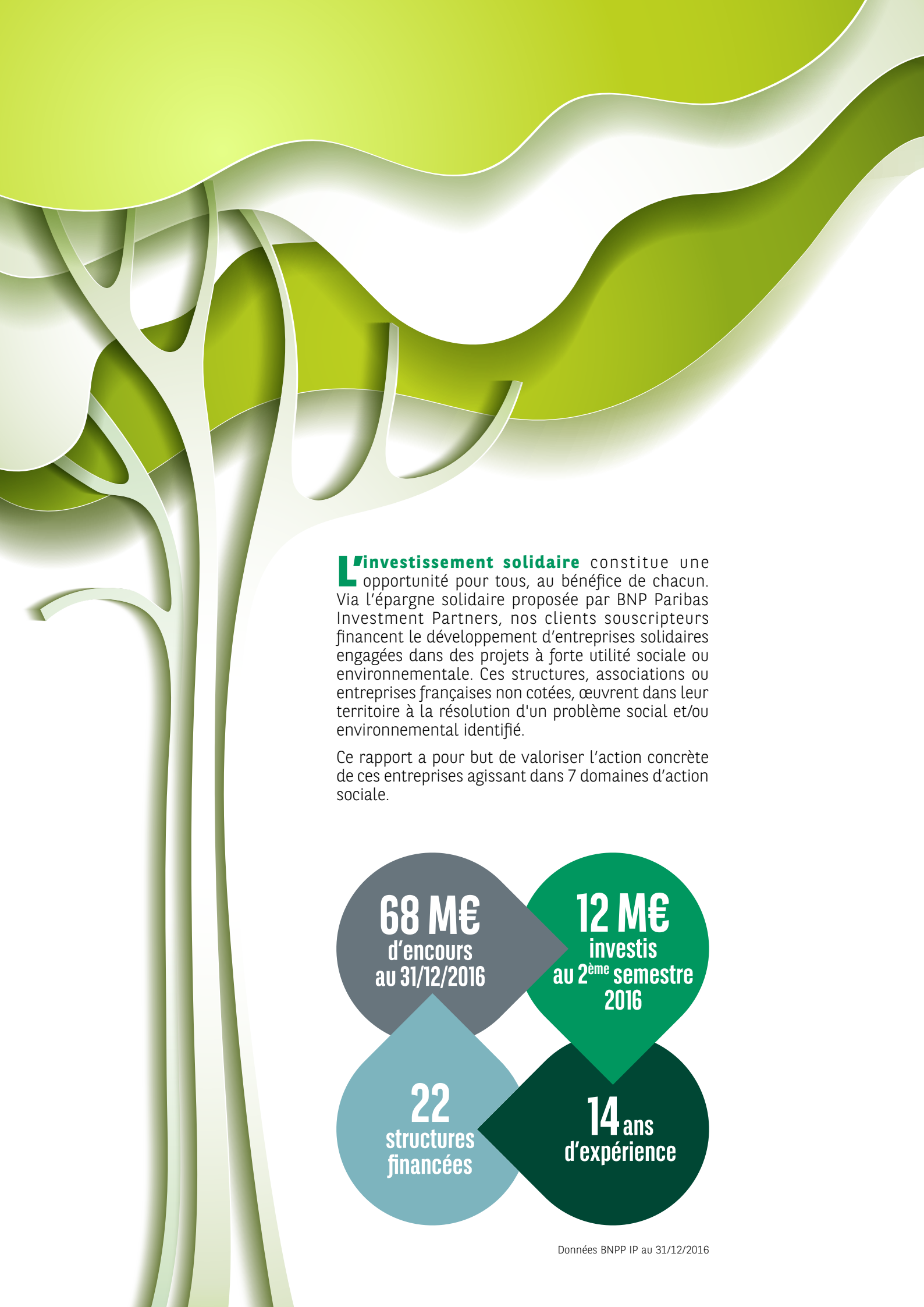
PERFORMANCE SOCIALE
DES INVESTISSEMENTS SOLIDAIRES
DE BNP PARIBAS INVESTMENT PARTNERS

#5 - 2016 Semestre 2



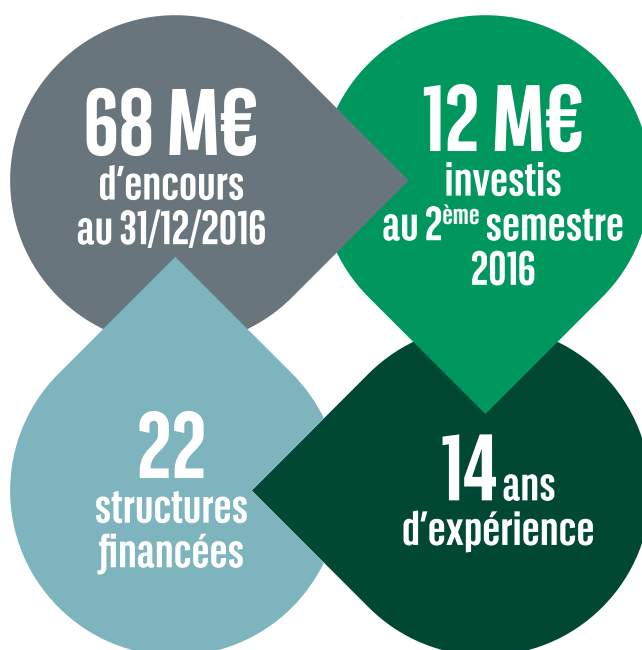
BNP PARIBAS
INVESTMENT PARTNERS

L'asset manager
d'un monde
qui change



L'investissement solidaire constitue une opportunité pour tous, au bénéfice de chacun. Via l'épargne solidaire proposée par BNP Paribas Investment Partners, nos clients souscripteurs financent le développement d'entreprises solidaires engagées dans des projets à forte utilité sociale ou environnementale. Ces structures, associations ou entreprises françaises non cotées, œuvrent dans leur territoire à la résolution d'un problème social et/ou environnemental identifié.

Ce rapport a pour but de valoriser l'action concrète de ces entreprises agissant dans 7 domaines d'action sociale.



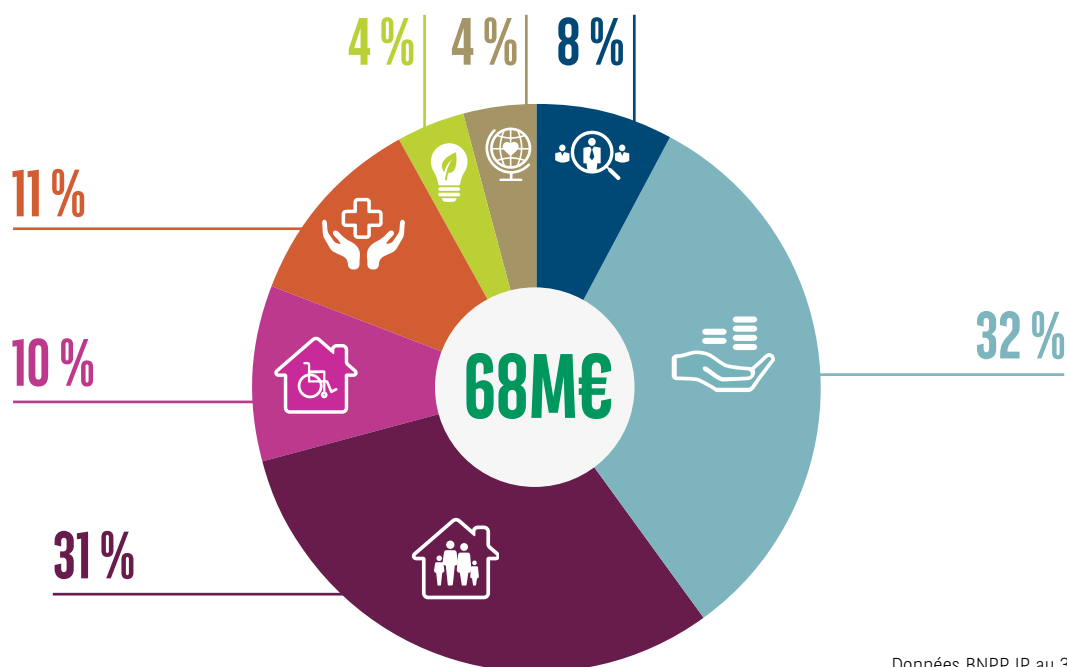
INDICATEURS D'IMPACT DE NOS PARTENAIRES

DANS CHAQUE DOMAINE D'ACTION SOCIALE



Données fournies, si disponibles, par les entreprises solidaires sur l'activité de l'année 2015 et/ou 2016 et agrégées par BNPP IP.
 * Bénéficiaires ayant obtenu un emploi ou intégré une formation qualifiante ou pré-qualifiante.

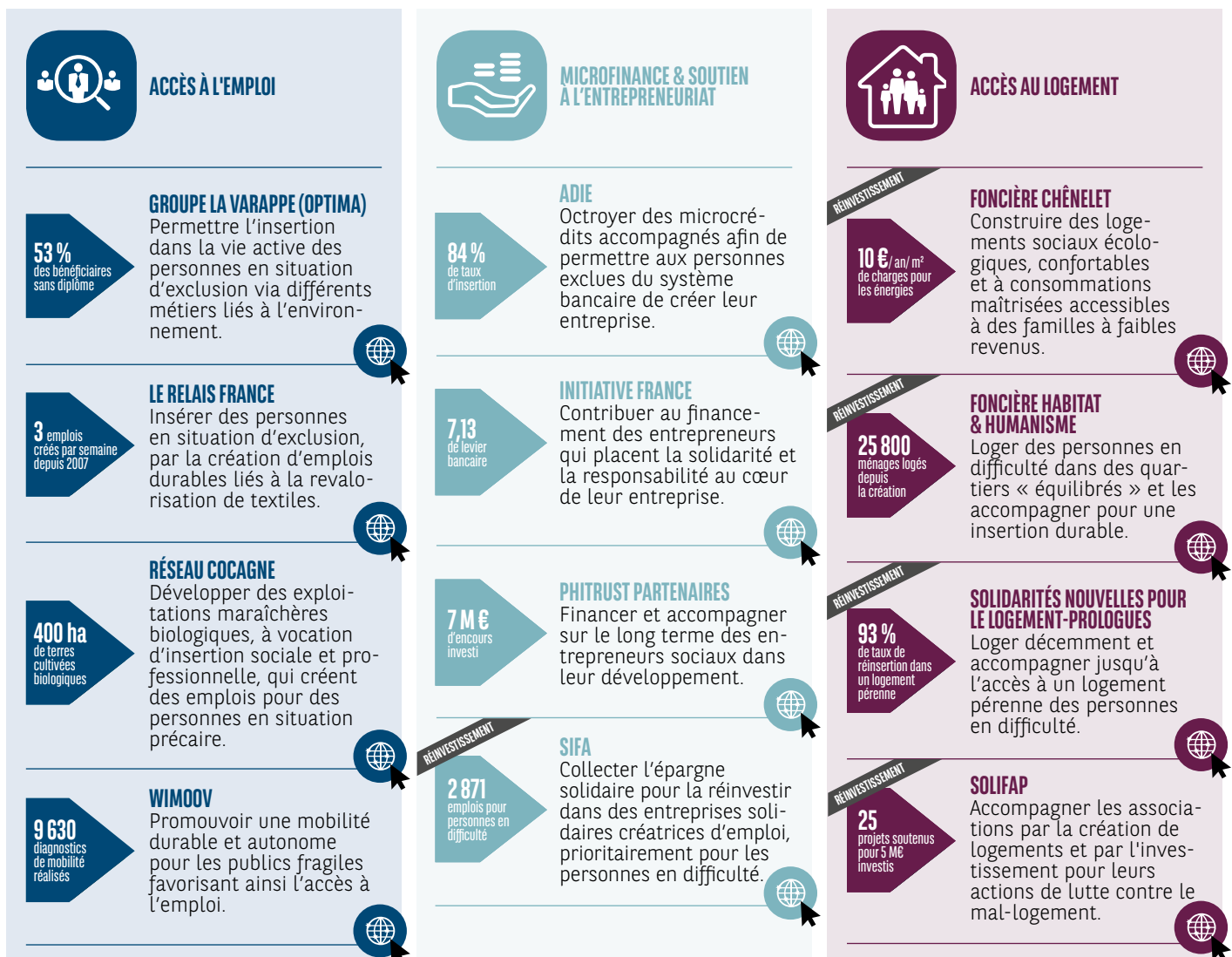
RÉPARTITION DES INVESTISSEMENTS SOLIDAIRES AU 31/12/2016 (EN %)



NOS ENTREPRISES PARTENAIRES

31/12/2016

Nos entreprises partenaires apportent des solutions complémentaires pour répondre à des problèmes communs tels que l'accès à l'emploi ou à un logement. Certaines entreprises ont des besoins de financement récurrents ou développent de nouveaux projets : nous pouvons alors réinvestir pour les soutenir dans leur croissance.



Les entreprises sont présentées en fonction de leurs principales modalités d'action mais peuvent avoir des impacts multiples dans d'autres domaines. Données entreprises solidaires sur l'année 2015 ou au 31/12/15. Les droits de marque, de reproduction et autres droits de propriété intellectuelle sont et restent la propriété de leurs détenteurs respectifs.



HÉBERGEMENT DE PERSONNES DÉPENDANTES

RÉINVESTISSEMENT

72 logements intergénérationnels

ENTREPRENDRE POUR HUMANISER LA DÉPENDANCE (EHD)

Accompagner et loger les personnes en rupture d'autonomie, du fait de l'âge ou d'un handicap.



ACCÈS À LA SANTÉ ET MAINTIEN DE L'AUTONOMIE

NOUVEAU

611 établissements sociaux, médico-sociaux et sanitaires

CROIX-ROUGE FRANÇAISE

Agir sur tout le territoire pour soulager la souffrance des hommes : urgence & secourisme, action sociale, formation et santé sont ses 4 métiers en France.



NOUVEAU

127 salariés reconnus travailleurs handicapés

SCOP TITI FLORIS

Permettre le transport routier de personnes en situation de handicap.



SIEL BLEU

Accompagner les personnes fragiles en utilisant l'activité physique adaptée comme un outil de prévention santé, de bien-être et de lien social.

1 chute sur 3 évitée en maison de retraite



PROTECTION DE L'ENVIRONNEMENT ET CONSOMMATION RESPONSABLE

+20 % minimum payé aux producteurs

CAFÉ MICHEL

Torréfier des cafés d'origine, 100 % bios et équitables, pour soutenir une consommation responsable et une agriculture paysanne.



200 entreprises et 30 associations accueillies

DARWIN-BASTIDE

Développer un lieu articulant coopération économique, transition écologique, inclusion sociale et alternatives citoyennes.



100 % énergies renouvelables dans ses locaux

ETIC

Financer et gérer des espaces de travail et commerces à haute qualité sociale et environnementale, dédiés aux acteurs du développement durable.



293 emplois créés sur les fermes

FONCIÈRE TERRE DE LIENS

Acheter des fermes pour les louer à des paysans engagés dans une agriculture de proximité, biologique et à taille humaine.



SOLIDARITÉ INTERNATIONALE

ACTED

Intervenir dans la durée dans des pays fortement touchés par des crises, à travers la réponse aux urgences, en co-construisant une gouvernance effective, et en promouvant une croissance inclusive et durable.

4 236 personnes sur le terrain



SIDI

Financer et accompagner des institutions de microfinance et des organisations de petits producteurs, pour favoriser l'essor d'un tissu d'acteurs locaux de développement économique.

1 139 jours d'accompagnement des partenaires





FOCUS SUR : (BIEN) PRENDRE EN CHARGE LA DÉPENDANCE

La dépendance nous concerne tous : elle peut être temporaire ou permanente, suite à une maladie ou un accident, liée à un handicap ou à l'âge. Le nombre de personnes en perte d'autonomie ou en situation de dépendance est en croissance, ne serait-ce que par l'effet du vieillissement de la population. Au 1^{er} janvier 2016, près d'un habitant sur 10 est âgé de plus de 75 ans en France¹. En 2040, ce serait plus de 15 % de la population, soit plus de 10 millions de personnes¹.

Les enjeux de la prise en charge de la dépendance sont multiples. C'est d'abord maintenir l'autonomie aussi longtemps que possible (mobilité, adaptation des logements...) et maintenir le lien

social. C'est garantir l'accès aux soins à tous, face aux handicaps, face aux maladies et pour vieillir dans les meilleures conditions. Et enfin permettre l'hébergement et la prise en charge face à la dépendance.

Or, déjà aujourd'hui, les solutions manquent. Il faut plus, mais il faut mieux : pour être à la portée de chacun, pour prévenir et pas seulement guérir, pour permettre le bien-être... Les populations les plus fragiles, du fait de difficultés financières, d'un isolement social ou géographique, sont d'autant plus vulnérables face à la dépendance. Les solutions doivent ainsi être accessibles à tous : financièrement, géographiquement, socialement.

1 Source : Insee - Tableaux de l'Economie Française - Edition 2016

NOS PARTENAIRES AGISSENT :

SCOP TITI FLORIS

Titi Floris a obtenu le marché Mobitul auprès de Laval Agglomération pour trois ans à partir de septembre 2016. Mobitul est un service de transport à la demande proposé aux personnes âgées de plus de 80 ans et aux personnes présentant plus de 50 % d'invalidité. Titi Floris gère la centrale de réservation depuis son agence en Mayenne, avec trois salariés dédiés et la mise en circulation de véhicules accessibles.



LAVAL
(Pays de la Loire)

WISSEMBOURG
(Grand Est)

LYON
(Auvergne-Rhône-Alpes)

SIEL BLEU

Des cours de marche adaptés aux personnes atteintes de Parkinson en Alsace.

En partenariat avec l'association France Parkinson, Siel Bleu propose des bulles de bien-être pour redonner le sourire aux participants. L'objectif est de montrer que la maladie n'est pas une contre-indication à la pratique de la marche et qu'adapter cette activité peut retarder la phase de perte de motricité grâce au travail sur la posture, le tonus et la coordination.



EHD

Sur un campus d'étudiants à Lyon, en centre-ville, EHD a construit 31 logements pour des personnes qui, au sortir de l'hôpital, ne peuvent pas bénéficier d'une hospitalisation à domicile, faute de logement ou en raison de leur isolement. Chance pour ces patients comprenant que leur vie a du prix ; chance pour ces étudiants découvrant qu'on a besoin d'eux. Reconnaître, c'est naître. Le corps social, accablé, trouve ici des raisons d'espérer ; la bienveillance existe et fait exister.





LA PAROLE À SIEL BLEU

RE-DONNER DE LA VIE AUX ANNÉES, LE DÉFI DE NOTRE SIÈCLE !

Notre société doit faire face à la « gestion » de la dépendance. Siel Bleu s'engage à la prévenir à tous les âges. L'autonomie, le lien social et la capacité à prendre des risques, qui nous maintiennent libres et en vie, doivent être accessibles à chacun quelles que soient ses fragilités (âge, maladie, handicap...), son lieu de résidence ou sa situation financière.

Le magnifique outil de Siel Bleu pour cela : c'est de bouger, car le mouvement, c'est la vie ! L'activité physique est un excellent moyen pour ne pas s'isoler et améliorer sa qualité de vie. En s'appuyant sur 20 ans d'histoire en France, Belgique, Espagne et Irlande, le Groupe Associatif Siel Bleu met tout en œuvre pour donner le sourire à un maximum de personnes.

Nos 600 professionnels accompagnent les personnes, en leur proposant des programmes aux objectifs adaptés à chaque situation : prévenir les chutes, réapprendre les gestes du quotidien, ralentir la progression d'une maladie, reprendre confiance en soi malgré une fragilité physique, cognitive ou sociale etc. En parallèle, l'Institut Siel Bleu est là pour valider scientifiquement les programmes et faire de l'activité physique, le médicament du 21ème siècle.

Notre mission ? Mettre la prévention au cœur de la société en complément des approches curatives. Siel Bleu souhaite une société où chacun peut ne pas avoir peur des accidents de la vie car il se sent bien dans sa tête et dans son corps. Le résultat ? Des économies en dépenses de santé, des emplois, et surtout... des personnes heureuses au quotidien !

Février 2017

COURS DE GYM PRÉVENTION SANTÉ AVEC UN GROUPE DE JEUNES RETRAITÉS



Source : ©Groupe Associatif Siel Bleu – Photographe : Manon Kaupp

Photo couverture : cours de gym sur chaise en maison de retraite - Crédit : ©Groupe Associatif Siel Bleu – Photographe : Manon Kaupp

Les droits de marque, de reproduction et autres droits de propriété intellectuelle sont et restent la propriété de leurs détenteurs respectifs.

LES LABELS OBTENUS PAR NOS FONDS SOLIDAIRES



LABEL CIES

Le CIES (Comité Intersyndical de l'Épargne Salariale) a labellisé 2 fonds solidaires BNP Paribas Investment Partners. Il a été créé en 2002 pour garantir entre autres aux salariés un placement socialement responsable de leur épargne salariale.



LABEL FINANSOL

Le label Finansol garantit la solidarité et la transparence de 5 fonds solidaires BNP Paribas Investment Partners, il a été créé en 1997 pour distinguer les produits d'épargne solidaire des autres produits d'épargne auprès du grand public.



ENVIE D'AGIR ?

Par votre épargne salariale ou votre épargne personnelle, vous pouvez vous aussi aider ces entreprises à se développer et à accompagner toujours plus et toujours mieux les personnes en situation d'exclusion. Vous pouvez notamment souscrire au **FCP BNP PARIBAS SOCIAL BUSINESS FRANCE** (ISIN : FR0011870997). **Parlez-en à votre conseiller.**



CONTACTS

investissements.solidaires.ip@bnpparibas.com



WEB

<http://www.bnpparibas-ip.com/fr/responsabilite-sociale-et-environnementale/investissements-solidaires-2/>

La valeur des investissements et les revenus qu'ils génèrent peuvent enregistrer des hausses comme des baisses et il se peut que les investisseurs ne récupèrent pas l'intégralité de leur placement. Pour une définition et une description plus complète des risques, merci de vous reporter au prospectus et DCI du fonds.

Le présent document a été rédigé et est publié par BNP Paribas Asset Management S.A.S. (BNPP AM)*, un membre de BNP Paribas Investment Partners (BNPP IP)**.

Ce contenu vous est communiqué à titre purement informatif et ne constitue : ni une offre de vente, ni une sollicitation d'achat, et ne doit en aucun cas servir de base ou être pris en compte pour quelque contrat ou engagement que ce soit ; ni un conseil d'investissement.

Le présent document réfère à un ou plusieurs instruments financiers (dénommés ci-après les « Instruments financiers ») agréés et réglementés dans leur juridiction de constitution.

Aucune action n'a été entreprise qui permettrait l'offre publique de souscription des Instruments financiers dans toute autre juridiction, excepté suivant les indications de la version la plus récente du prospectus, du document d'offre ou de tout autre document, le cas échéant, des Instruments financiers, où une telle action serait requise, en particulier, aux États-Unis, pour les ressortissants américains (ce terme est défini par le règlement S du United States Securities Act de 1933). Avant de souscrire dans un pays dans lequel les Instruments financiers sont enregistrés, les investisseurs devraient vérifier les contraintes ou restrictions légales potentielles relatives à la souscription, l'achat, la possession ou la vente des Instruments financiers en question.

Il est conseillé aux investisseurs qui envisagent de souscrire des Instruments financiers de lire attentivement la version la plus récente du prospectus, du document d'offre ou de tout autre document et de consulter les rapports financiers les plus récents des Instruments financiers en question. Le prospectus, le document d'offre ou tout autre document en rapport avec les Instruments financiers sont disponibles auprès de votre correspondant BNPP IP local ou, le cas échéant, des entités de marketing des Instruments financiers.

Les opinions exprimées dans le présent document constituent le jugement de BNPP AM au moment indiqué et sont susceptibles d'être modifiées sans préavis. BNPP AM n'est nullement obligé de les tenir à jour ou de les modifier. Il est recommandé aux investisseurs de consulter leurs propres conseillers juridiques et fiscaux en fonction des considérations légales, fiscales, domiciliaires et comptables qui leur sont applicables avant d'investir dans les Instruments financiers afin de déterminer eux-mêmes l'adéquation et les conséquences de leur investissement, pour autant que ceux-ci soient autorisés. À noter que différents types d'investissements, mentionnés le cas échéant dans le présent document, impliquent des degrés de risque variables et qu'aucune garantie ne peut être donnée quant à l'adéquation, la pertinence ou la rentabilité d'un investissement spécifique pour le portefeuille d'un client ou futur client.

Compte tenu des risques économiques et de marché, aucune garantie ne peut être donnée quant à la réalisation par les Instruments financiers de leurs objectifs d'investissement. Les performances peuvent varier notamment en fonction des objectifs ou des stratégies d'investissement des Instruments financiers et des conditions économiques et de marché importantes, notamment les taux d'intérêt. Les différentes stratégies appliquées aux Instruments financiers peuvent avoir un impact significatif sur les résultats présentés dans ce document. Les performances passées ne préjugent pas des performances à venir et la valeur des investissements dans les Instruments financiers est susceptible par nature de varier à la hausse comme à la baisse. Il se peut que les investisseurs ne récupèrent pas leur investissement initial.

Les données de performance, éventuellement présentées dans ce document, ne prennent en compte ni les commissions et frais contractés à l'émission ou au rachat de parts ni les taxes.

* BNPP AM est une société de gestion de portefeuille agréée par l'Autorité des Marchés Financiers en France (numéro d'enregistrement 96002), constituée sous forme de société par actions simplifiée, au capital de 70.300.752 euros, ayant son siège social au 1, boulevard Haussmann 75009 Paris, France, RCS Paris 319 378 832. www.bnpparibas-ip.com.



BNP PARIBAS
INVESTMENT PARTNERS

L'asset manager
d'un monde
qui change